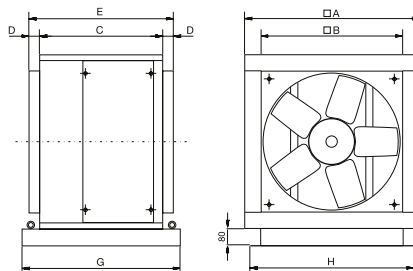




CGT 400-800



CGT 900-1250



Typ	A	B	C	D	E	G	H
CGT 400	509	423	440	40	520	-	-
CGT 450	567,6	473	483	40	563	-	-
CGT 500	638	523	525	40	605	-	-
CGT 560	718,6	583	570	40	650	-	-
CGT 630	808	653	570	40	650	-	-
CGT 710	907,6	750	640	40	720	-	-
CGT 800	1007,6	850	640	40	720	-	-
CGT 900	1126,5	950	700	50	800	860	1076,5
CGT 1000	1256,5	1055	700	50	800	860	1206,5
CGT 1250	1476,5	1275	900	50	1000	1060	1426,5

Technické parametry

■ Skříň

je z ocelového pozinkovaného plechu, s přírubami do čtyřhranného potrubí. Skříň je uvnitř opatřena vrstvou izolačního materiálu o tloušťce 25 mm, který podstatně snižuje hluk emitovaný do okolí. Provozní teplota maximálně +40 °C.

■ Oběžné kolo

má lopatky z Al slitiny a náboj z ocelového plechu. Oběžné kolo je staticky i dynamicky vyváženo. Úhel listu oběžného kola je nastaven výrobcem. Počet lopatek 3, 6 nebo 9.

■ Motor

je asynchronní s kotvou nakrátko. Napájecí napětí 230/400 V/50 Hz do výkonu 3 kW a 400 V/50 Hz pro vyšší výkonu a dvoutáčkové motory. Čtyřpólové nebo šestipólové provedení. Krytí motoru je IP55, třída izolace F.

■ Svorkovnice

je umístěna na motoru.

■ Regulace otáček

se provádí frekvenčním měničem.

■ Směr průtoku

je standardně od motoru k oběžnému kolu, na objednávku i obráceně.

■ Hluk

Hodnoty hlukových parametrů jednotlivých velikostí jsou uvedeny u výkonových charakteristik.

■ Montáž

ventilátorů v každé poloze osy motoru. Skříň nesmí přenášet mechanické namáhání z potrubních rozvodů. Je nutné použít pružné připojení k potrubí.

■ Příslušenství

- PER-CR CHGT/CGT samotožné zpětné klapky
- CVD CHGT/CGT protidešťové žaluzie
- IAE CHGT/CGT pružné manžety

■ Pokyny

Ventilátory jsou vhodné pro aplikace v průmyslu a stavebnictví. Velikou předností je hluková izolace skříň. Informujte se na protipožární varianty, které jsou dodávány pod názvem CHGT.

■ Typový klíč pro objednávání

C	G	T	/	4	-	1	0	0	0	-	6	/	8	-	A	-	5,5	kW
1	2	3		4	5	6	7											

- 1 – řada
- 2 – počet pólů
- 3 – průměr
- 4 – počet lopatek
- 5 – natočení lopatek
- 6 – směr průtoku (A – od motoru k oběžnému kolu (standard, neuvádí se), B – od oběžného kola k motoru)
- 7 – výkon motoru

EASY VENT
selekcční program

Technické a hlukové parametry v jednotlivých bodech pracovních charakteristik naleznete v selekcčním programu EASYVENT. Základní informace o programu naleznete za přehledem výrobků na začátku této kapitoly. Selekcční program na www.elektrodesign.cz.

Typ	otáčky [min ⁻¹]	průtok (0 Pa) [m ³ /h]	příkon [kW]	napětí [V]	proud [A]	akust. tlak [dB(A)]	hmot. [kg]	schéma	regulátor
-----	--------------------------------	--------------------------------------	----------------	---------------	--------------	------------------------	---------------	--------	-----------

Výkonové křivky a technické parametry mimo hmotnosti a akustické parametry naleznete v selekcčním programu EASYVENT.

CGT

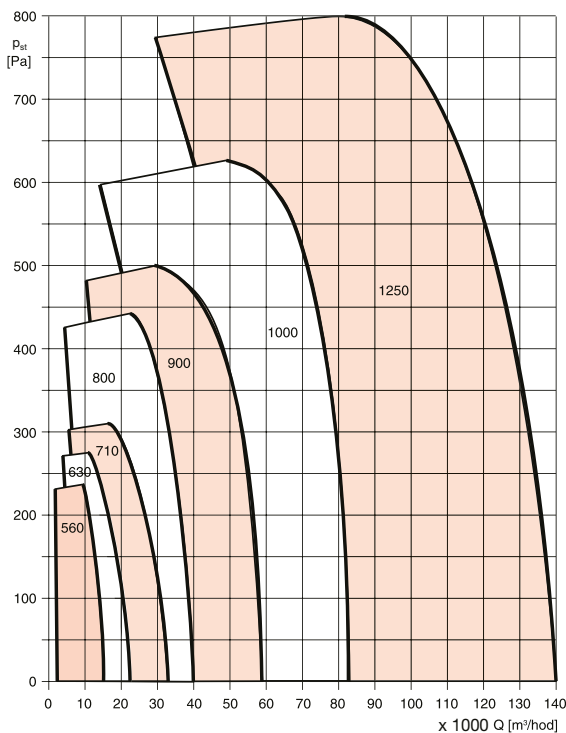
Seznam dodávaných variant včetně hmotností je na následujících stranách.

Charakteristiky

Orientační pracovní pole ventilátorů CGT

Výkonové charakteristiky ventilátorů CGT jsou shodné s charakteristikami ventilátorů TGT se stejným motorem a oběžným kolem (tj. se stejným číselným označením).

Pro přesnou selekci použijte prosím návrhový software Easyvent®.

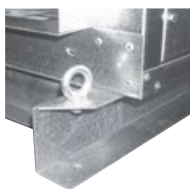


110

Doplňující vyobrazení



skříň z pozinkované oceli s odnímatelným panelem pro přístup k motoru



podstavec s oky pro snadnou manipulaci (velikost 900–1250)



dynamicky vyvážené oběžné kolo s krytem náboje omezujícím hromadění prachu


konzultace
tel. 724 914 665


schválení EN 12101-3
(typ CHGT na vyžádání)


na vyžádání:
ozn. nevybušnosti
II2G Ex e II T3
II2G Ex d IIB T4
II2G Ex d IIB+H2 T4
s motorem IIC T4

CGT jednorychlostní, 2 póly, otáčky 2950 ot/min

Typ	průměr [mm]	příkon* [kW]	proud 3×400 V [A]	hmot. [kg]
CGT/2-400-6/-1,1	400	1,1	2,32	54
CGT/2-400-6/-1,5	400	1,5	3,07	57
CGT/2-400-6/-2,2	400	2,2	4,43	62

Typ	průměr [mm]	příkon* [kW]	proud 3×400 V [A]	hmot. [kg]
CGT/2-450-6/-1,5	450	1,5	3,07	61
CGT/2-450-6/-2,2	450	2,2	4,43	66
CGT/2-450-6/-3	450	3	5,77	73

CGT jednorychlostní, 4 póly, otáčky 1450 ot/min

Typ	průměr [mm]	příkon* [kW]	proud 3×400 V [A]	hmot. [kg]
CGT/4-400-6/-0,25	400	0,25	0,74	47

Typ	průměr [mm]	příkon* [kW]	proud 3×400 V [A]	hmot. [kg]
CGT/4-450-6/-0,25	450	0,25	0,74	51
CGT/4-450-6/-0,37	450	0,37	1,13	53
CGT/4-450-6/-0,55	450	0,55	1,38	56

Typ	průměr [mm]	příkon* [kW]	proud 3×400 V [A]	hmot. [kg]
CGT/4-500-6/-0,55	500	0,55	1,38	58
CGT/4-500-6/-0,75	500	0,75	1,62	60
CGT/4-500-6/-1,1	500	1,1	2,3	65

Typ	průměr [mm]	příkon* [kW]	proud 3×400 V [A]	hmot. [kg]
CGT/4-560-6/-0,55	560	0,55	1,38	57
CGT/4-560-6/-0,75	560	0,75	1,62	59
CGT/4-560-6/-1,1	560	1,1	2,3	64
CGT/4-560-6/-1,5	560	1,5	3,15	67
CGT/4-560-6/-2,2	560	2,2	4,56	74

Typ	průměr [mm]	příkon* [kW]	proud 3×400 V [A]	hmot. [kg]
CGT/4-630-6/-0,75	630	0,75	1,62	64
CGT/4-630-6/-1,1	630	1,1	2,3	69
CGT/4-630-6/-1,5	630	1,5	3,15	72
CGT/4-630-6/-2,2	630	2,2	4,56	79
CGT/4-630-6/-3	630	3	6,15	85

Typ	průměr [mm]	příkon* [kW]	proud 3×400 V [A]	hmot. [kg]
CGT/4-710-3/-0,75	710	0,75	1,62	74
CGT/4-710-3/-1,1	710	1,1	2,3	79
CGT/4-710-3/-1,5	710	1,5	3,15	82
CGT/4-710-3/-2,2	710	2,2	4,56	89
CGT/4-710-3/-3	710	3	6,15	95

Typ	průměr [mm]	příkon* [kW]	proud 3×400 V [A]	hmot. [kg]
CGT/4-710-6/-1,1	710	1,1	2,3	82
CGT/4-710-6/-1,5	710	1,5	3,15	85
CGT/4-710-6/-2,2	710	2,2	4,56	92
CGT/4-710-6/-3	710	3	6,15	98
CGT/4-710-6/-4	710	4	8,2	99

Typ	průměr [mm]	příkon* [kW]	proud 3×400 V [A]	hmot. [kg]
CGT/4-800-3/-1,1	800	1,1	2,3	84
CGT/4-800-3/-1,5	800	1,5	3,15	87
CGT/4-800-3/-2,2	800	2,2	4,56	94
CGT/4-800-3/-3	800	3	6,15	100
CGT/4-800-3/-4	800	4	8,2	101
CGT/4-800-3/-5,5	800	5,5	10,3	130

Typ	průměr [mm]	příkon* [kW]	proud 3×400 V [A]	hmot. [kg]
CGT/4-800-6/-1,5	800	1,5	3,15	91
CGT/4-800-6/-2,2	800	2,2	4,56	98
CGT/4-800-6/-3	800	3	6,15	104
CGT/4-800-6/-4	800	4	8,2	105
CGT/4-800-6/-5,5	800	5,5	10,3	134
CGT/4-800-6/-7,5	800	7,5	13,9	141

Typ	průměr [mm]	příkon* [kW]	proud 3×400 V [A]	hmot. [kg]
CGT/4-800-9/-4	800	4	8,2	108
CGT/4-800-9/-5,5	800	5,5	10,3	137
CGT/4-800-9/-7,5	800	7,5	13,9	144

Typ	průměr [mm]	příkon* [kW]	proud 3×400 V [A]	hmot. [kg]
CGT/4-900-3/-2,2	900	2,2	4,56	158
CGT/4-900-3/-3	900	3	6,15	164
CGT/4-900-3/-4	900	4	8,2	165
CGT/4-900-3/-5,5	900	5,5	10,3	194
CGT/4-900-3/-7,5	900	7,5	13,9	201

Typ	průměr [mm]	příkon* [kW]	proud 3×400 V [A]	hmot. [kg]
CGT/4-900-6/-4	900	4	8,2	169
CGT/4-900-6/-5,5	900	5,5	10,3	198
CGT/4-900-6/-7,5	900	7,5	13,9	205
CGT/4-900-6/-11	900	11	20,7	258
CGT/4-900-6/-15	900	15	28,4	280

Typ	průměr [mm]	příkon* [kW]	proud 3×400 V [A]	hmot. [kg]
CGT/4-900-9/-5,5	900	5,5	10,3	202
CGT/4-900-9/-7,5	900	7,5	13,9	209
CGT/4-900-9/-11	900	11	20,7	262
CGT/4-900-9/-15	900	15	28,4	284

* ventilátory do příkonu 3 kW mají motory 230/400 V-50 Hz (zapojení 3×230 V nebo 3×400 V), ventilátory s vyšším příkonem a dvoutáčkové motory mají napětí 400 V-50 Hz

CGT jednorychlostní, 4 póly, otáčky 1450 ot/min (pokračování)

Typ	průměr [mm]	příkon* [kW]	proud 3×400V [A]	hmot. [kg]
CGT/4-1000-3/-3	1000	3	6,15	161
CGT/4-1000-3/-4	1000	4	8,2	162
CGT/4-1000-3/-5,5	1000	5,5	10,3	191
CGT/4-1000-3/-7,5	1000	7,5	13,9	198
CGT/4-1000-3/-11	1000	11	20,7	251

Typ	průměr [mm]	příkon* [kW]	proud 3×400V [A]	hmot. [kg]
CGT/4-1000-6/-4	1000	4	8,2	167
CGT/4-1000-6/-5,5	1000	5,5	10,3	196
CGT/4-1000-6/-7,5	1000	7,5	13,9	203
CGT/4-1000-6/-11	1000	11	20,7	256
CGT/4-1000-6/-15	1000	15	28,4	278
CGT/4-1000-6/-18,5	1000	18,5	34,9	310
CGT/4-1000-6/-22	1000	22	40,9	331

Typ	průměr [mm]	příkon* [kW]	proud 3×400V [A]	hmot. [kg]
CGT/4-1000-9/-5,5	1000	5,5	10,3	201
CGT/4-1000-9/-7,5	1000	7,5	13,9	208
CGT/4-1000-9/-11	1000	11	20,7	261
CGT/4-1000-9/-15	1000	15	28,4	283
CGT/4-1000-9/-18,5	1000	18,5	34,9	315
CGT/4-1000-9/-22	1000	22	40,9	336

CGT jednorychlostní, 6 pólů, otáčky 950 ot/min

Typ	průměr [mm]	příkon* [kW]	proud 3×400V [A]	hmot. [kg]
CGT/6-560-6/-0,37	560	0,37	1,04	56
CGT/6-560-6/-0,55	560	0,55	1,61	63

Typ	průměr [mm]	příkon* [kW]	proud 3×400V [A]	hmot. [kg]
CGT/6-630-6/-0,37	630	0,37	1,04	61
CGT/6-630-6/-0,55	630	0,55	1,61	68
CGT/6-630-6/-0,75	630	0,75	1,93	74
CGT/6-630-6/-1,1	630	1,1	2,69	76

Typ	průměr [mm]	příkon* [kW]	proud 3×400V [A]	hmot. [kg]
CGT/6-710-3/-0,55	710	0,55	1,61	78
CGT/6-710-3/-0,75	710	0,75	1,93	84

Typ	průměr [mm]	příkon* [kW]	proud 3×400V [A]	hmot. [kg]
CGT/6-710-6/-0,55	710	0,55	1,61	81
CGT/6-710-6/-0,75	710	0,75	1,93	87
CGT/6-710-6/-1,1	710	1,1	2,69	89

Typ	průměr [mm]	příkon* [kW]	proud 3×400V [A]	hmot. [kg]
CGT/6-800-3/-0,55	800	0,55	1,61	83
CGT/6-800-3/-0,75	800	0,75	1,93	89
CGT/6-800-3/-1,1	800	1,1	2,69	91

Typ	průměr [mm]	příkon* [kW]	proud 3×400V [A]	hmot. [kg]
CGT/4-1250-3/-7,5	1250	7,5	13,9	355
CGT/4-1250-3/-11	1250	11	20,7	408
CGT/4-1250-3/-15	1250	15	28,4	430
CGT/4-1250-3/-18,5	1250	18,5	34,9	462
CGT/4-1250-3/-22	1250	22	40,9	483
CGT/4-1250-3/-30	1250	30	54,6	531

Typ	průměr [mm]	příkon* [kW]	proud 3×400V [A]	hmot. [kg]
CGT/4-1250-6/-15	1250	15	28,4	435
CGT/4-1250-6/-18,5	1250	18,5	34,9	467
CGT/4-1250-6/-22	1250	22	40,9	488
CGT/4-1250-6/-30	1250	30	54,6	536
CGT/4-1250-6/-37	1250	37	65,6	682
CGT/4-1250-6/-45	1250	45	79,4	710

Typ	průměr [mm]	příkon* [kW]	proud 3×400V [A]	hmot. [kg]
CGT/4-1250-9/-15	1250	15	28,4	440
CGT/4-1250-9/-18,5	1250	18,5	34,9	472
CGT/4-1250-9/-22	1250	22	40,9	493
CGT/4-1250-9/-30	1250	30	54,6	541
CGT/4-1250-9/-37	1250	37	65,6	687
CGT/4-1250-9/-45	1250	45	79,4	715

110

Typ	průměr [mm]	příkon* [kW]	proud 3×400V [A]	hmot. [kg]
CGT/6-800-6/-0,55	800	0,55	1,61	87
CGT/6-800-6/-0,75	800	0,75	1,93	93
CGT/6-800-6/-1,1	800	1,1	2,69	95
CGT/6-800-6/-1,5	800	1,5	3,7	99
CGT/6-800-6/-2,2	800	2,2	5,22	107

Typ	průměr [mm]	příkon* [kW]	proud 3×400V [A]	hmot. [kg]
CGT/6-800-9/-1,1	800	1,1	2,69	98
CGT/6-800-9/-1,5	800	1,5	3,7	102
CGT/6-800-9/-2,2	800	2,2	5,22	110
CGT/6-800-9/-3	800	3	6,91	133

Typ	průměr [mm]	příkon* [kW]	proud 3×400V [A]	hmot. [kg]
CGT/6-900-3/-1,5	900	1,5	3,7	159
CGT/6-900-3/-2,2	900	2,2	5,22	167

Typ	průměr [mm]	příkon* [kW]	proud 3×400V [A]	hmot. [kg]
CGT/6-900-6/-1,5	900	1,5	3,7	163
CGT/6-900-6/-2,2	900	2,2	5,22	171
CGT/6-900-6/-3	900	3	6,91	194

Typ	průměr [mm]	příkon* [kW]	proud 3×400V [A]	hmot. [kg]
CGT/6-900-9/-1,5	900	1,5	3,7	167
CGT/6-900-9/-2,2	900	2,2	5,22	175
CGT/6-900-9/-3	900	3	6,91	198

CGT jednorychlostní, 6 pólů, otáčky 950 ot/min (pokračování)

Typ	průměr [mm]	příkon* [kW]		proud 3×400 V [A]		hmot. [kg]
		VO	NO	VO	NO	
CGT/6-1000-3/-1,5	1000	1,5		3,7		156
CGT/6-1000-3/-2,2	1000	2,2		5,22		164
CGT/6-1000-3/-3	1000	3		6,91		187
CGT/6-1000-3/-4	1000	4		8,1		188

Typ	průměr [mm]	příkon* [kW]		proud 3×400 V [A]		hmot. [kg]
		VO	NO	VO	NO	
CGT/6-1000-6/-1,5	1000	1,5		3,7		161
CGT/6-1000-6/-2,2	1000	2,2		5,22		169
CGT/6-1000-6/-3	1000	3		6,91		192
CGT/6-1000-6/-4	1000	4		8,1		193
CGT/6-1000-6/-5,5	1000	5,5		12,5		213
CGT/6-1000-6/-7,5	1000	7,5		14,7		255

Typ	průměr [mm]	příkon* [kW]		proud 3×400 V [A]		hmot. [kg]
		VO	NO	VO	NO	
CGT/6-1000-9/-2,2	1000	2,2		5,22		174
CGT/6-1000-9/-3	1000	3		6,91		197
CGT/6-1000-9/-4	1000	4		8,1		198
CGT/6-1000-9/-5,5	1000	5,5		12,5		218
CGT/6-1000-9/-7,5	1000	7,5		14,7		260

Typ	průměr [mm]	příkon* [kW]		proud 3×400 V [A]		hmot. [kg]
		VO	NO	VO	NO	
CGT/6-1250-3/-2,2	1250	2,2		5,22		321
CGT/6-1250-3/-3	1250	3		6,91		344
CGT/6-1250-3/-4	1250	4		8,1		345
CGT/6-1250-3/-5,5	1250	5,5		12,5		365
CGT/6-1250-3/-7,5	1250	7,5		14,7		407
CGT/6-1250-3/-11	1250	11		21,5		428

Typ	průměr [mm]	příkon* [kW]		proud 3×400 V [A]		hmot. [kg]
		VO	NO	VO	NO	
CGT/6-1250-6/-4	1250	4		8,1		350
CGT/6-1250-6/-5,5	1250	5,5		12,5		370
CGT/6-1250-6/-7,5	1250	7,5		14,7		412
CGT/6-1250-6/-11	1250	11		21,5		433
CGT/6-1250-6/-15	1250	15		30,4		465

Typ	průměr [mm]	příkon* [kW]		proud 3×400 V [A]		hmot. [kg]
		VO	NO	VO	NO	
CGT/6-1250-9/-5,5	1250	5,5		12,5		375
CGT/6-1250-9/-7,5	1250	7,5		14,7		417
CGT/6-1250-9/-11	1250	11		21,5		438
CGT/6-1250-9/-15	1250	15		30,4		470
CGT/6-1250-9/-18,5	1250	18,5		37,3		513
CGT/6-1250-9/-22	1250	22		43		540

CGT dvourychlostní, 2/4 póly, otáčky 2950/1450 ot/min

Typ	průměr [mm]	příkon* [kW]		proud 3×400 V [A]		hmot. [kg]
		VO	NO	VO	NO	
CGT/2/4-400-6/-1,1/0,25	400	1,1	0,25	2,5	0,66	52
CGT/2/4-400-6/-1,5/0,35	400	1,5	0,35	3,8	0,9	56
CGT/2/4-400-6/-2,2/0,6	400	2,2	0,6	4,8	1,5	57

Typ	průměr [mm]	příkon* [kW]		proud 3×400 V [A]		hmot. [kg]
		VO	NO	VO	NO	
CGT/2/4-450-6/-1,1/0,25	450	1,1	0,25	2,5	0,66	56
CGT/2/4-450-6/-1,5/0,35	450	1,5	0,35	3,8	0,9	60
CGT/2/4-450-6/-2,2/0,6	450	2,2	0,6	4,8	1,5	61
CGT/2/4-450-6/-3/0,8	450	3	0,8	6,6	1,7	70

CGT dvourychlostní, 4/8 pólů, otáčky 1450/730 ot/min

Typ	průměr [mm]	příkon* [kW]		proud 3×400 V [A]		hmot. [kg]
		VO	NO	VO	NO	
CGT/4/8-400-6/-0,37/0,09	400	0,37	0,09	1,1	1,2	48

Typ	průměr [mm]	příkon* [kW]		proud 3×400 V [A]		hmot. [kg]
		VO	NO	VO	NO	
CGT/4/8-450-6/-0,37/0,09	450	0,37	0,09	1,1	1,2	52
CGT/4/8-450-6/-0,55/0,13	450	0,55	0,13	1,8	0,65	55

Typ	průměr [mm]	příkon* [kW]		proud 3×400 V [A]		hmot. [kg]
		VO	NO	VO	NO	
CGT/4/8-500-6/-0,55/0,13	500	0,55	0,13	1,8	0,65	57
CGT/4/8-500-6/-0,75/0,12	500	0,75	0,12	2,3	0,9	59
CGT/4/8-500-6/-1,1/0,26	500	1,1	0,26	2,8	1,2	61

Typ	průměr [mm]	příkon* [kW]		proud 3×400 V [A]		hmot. [kg]
		VO	NO	VO	NO	
CGT/4/8-560-6/-0,55/0,13	560	0,55	0,13	1,8	0,65	56
CGT/4/8-560-6/-0,75/0,12	560	0,75	0,12	2,3	0,9	58
CGT/4/8-560-6/-1,1/0,26	560	1,1	0,26	2,8	1,2	60
CGT/4/8-560-6/-1,7/0,35	560	1,7	0,35	4	1,6	63
CGT/4/8-560-6/-2,3/0,5	560	2,3	0,5	5,2	1,9	67

Typ	průměr [mm]	příkon* [kW]		proud 3×400 V [A]		hmot. [kg]
		VO	NO	VO	NO	
CGT/4/8-630-6/-0,55/0,13	630	0,55	0,13	1,8	0,65	61
CGT/4/8-630-6/-0,75/0,12	630	0,75	0,12	2,3	0,9	63
CGT/4/8-630-6/-1,1/0,26	630	1,1	0,26	2,8	1,2	65
CGT/4/8-630-6/-1,7/0,35	630	1,7	0,35	4	1,6	68
CGT/4/8-630-6/-2,3/0,5	630	2,3	0,5	5,2	1,9	72
CGT/4/8-630-6/-3/0,65	630	3	0,65	6,8	2,5	78

CGT dvourychlostní, 4/8 pólu, otáčky 1450/730 ot/min (pokračování)

Typ	prů- měr [mm]	příkon* [kW]		proud 3×400 V [A]		hmot. [kg]
		VO	NO	VO	NO	
CGT/4/8-710-3/-0,55/0,13	710	0,55	0,13	1,8	0,65	71
CGT/4/8-710-3/-0,75/0,12	710	0,75	0,12	2,3	0,9	73
CGT/4/8-710-3/-1,1/0,26	710	1,1	0,26	2,8	1,2	75
CGT/4/8-710-3/-1,7/0,35	710	1,7	0,35	4	1,6	78
CGT/4/8-710-3/-2,3/0,5	710	2,3	0,5	5,2	1,9	82
CGT/4/8-710-3/-3/0,65	710	3	0,65	6,8	2,5	88

Typ	prů- měr [mm]	příkon* [kW]		proud 3×400 V [A]		hmot. [kg]
		VO	NO	VO	NO	
CGT/4/8-710-6/-1,1/0,26	710	1,1	0,26	2,8	1,2	78
CGT/4/8-710-6/-1,7/0,35	710	1,7	0,35	4	1,6	81
CGT/4/8-710-6/-2,3/0,5	710	2,3	0,5	5,2	1,9	85
CGT/4/8-710-6/-3/0,65	710	3	0,65	6,8	2,5	91
CGT/4/8-710-6/-4/0,75	710	4	0,75	8,7	3,5	102

Typ	prů- měr [mm]	příkon* [kW]		proud 3×400 V [A]		hmot. [kg]
		VO	NO	VO	NO	
CGT/4/8-800-3/-1,1/0,26	800	1,1	0,26	2,8	1,2	80
CGT/4/8-800-3/-1,7/0,35	800	1,7	0,35	4	1,6	83
CGT/4/8-800-3/-2,3/0,5	800	2,3	0,5	5,2	1,9	87
CGT/4/8-800-3/-3/0,65	800	3	0,65	6,8	2,5	93
CGT/4/8-800-3/-4/0,75	800	4	0,75	8,7	3,5	104
CGT/4/8-800-3/-5/1	800	5	1	9,9	3,3	115
CGT/4/8-800-3/-6,8/1,4	800	6,8	1,4	13,7	5,1	126

Typ	prů- měr [mm]	příkon* [kW]		proud 3×400 V [A]		hmot. [kg]
		VO	NO	VO	NO	
CGT/4/8-800-6/-1,7/0,35	800	1,7	0,35	4	1,6	87
CGT/4/8-800-6/-2,3/0,5	800	2,3	0,5	5,2	1,9	91
CGT/4/8-800-6/-3/0,65	800	3	0,65	6,8	2,5	97
CGT/4/8-800-6/-4/0,75	800	4	0,75	8,7	3,5	108
CGT/4/8-800-6/-5/1	800	5	1	9,9	3,3	119
CGT/4/8-800-6/-6,8/1,4	800	6,8	1,4	13,7	5,1	130
CGT/4/8-800-6/-8,4/2,05	800	8,4	2,05	16,6	6,2	146

Typ	prů- měr [mm]	příkon* [kW]		proud 3×400 V [A]		hmot. [kg]
		VO	NO	VO	NO	
CGT/4/8-800-9/-3/0,65	800	3	0,65	6,8	2,5	100
CGT/4/8-800-9/-4/0,75	800	4	0,75	8,7	3,5	111
CGT/4/8-800-9/-5/1	800	5	1	9,9	3,3	122
CGT/4/8-800-9/-6,8/1,4	800	6,8	1,4	13,7	5,1	133
CGT/4/8-800-9/-8,4/2,05	800	8,4	2,05	16,6	6,2	149

Typ	prů- měr [mm]	příkon* [kW]		proud 3×400 V [A]		hmot. [kg]
		VO	NO	VO	NO	
CGT/4/8-900-3/-2,3/0,5	900	2,3	0,5	5,2	1,9	151
CGT/4/8-900-3/-3/0,65	900	3	0,65	6,8	2,5	157
CGT/4/8-900-3/-4/0,75	900	4	0,75	8,7	3,5	168
CGT/4/8-900-3/-5/1	900	5	1	9,9	3,3	179
CGT/4/8-900-3/-6,8/1,4	900	6,8	1,4	13,7	5,1	190
CGT/4/8-900-3/-8,4/2,05	900	8,4	2,05	16,6	6,2	206

Typ	prů- měr [mm]	příkon* [kW]		proud 3×400 V [A]		hmot. [kg]
		VO	NO	VO	NO	
CGT/4/8-900-6/-3/0,65	900	3	0,65	6,8	2,5	161
CGT/4/8-900-6/-4/0,75	900	4	0,75	8,7	3,5	172
CGT/4/8-900-6/-5/1	900	5	1	9,9	3,3	183
CGT/4/8-900-6/-6,8/1,4	900	6,8	1,4	13,7	5,1	194
CGT/4/8-900-6/-8,4/2,05	900	8,4	2,05	16,6	6,2	210
CGT/4/8-900-6/-10,5/2,2	900	10,5	2,2	21	7,4	229
CGT/4/8-900-6/-15,5/2,7	900	15,5	2,7	30	9,5	252

Typ	prů- měr [mm]	příkon* [kW]		proud 3×400 V [A]		hmot. [kg]
		VO	NO	VO	NO	
CGT/4/8-900-9/-4/0,75	900	4	0,75	8,7	3,5	176
CGT/4/8-900-9/-5/1	900	5	1	9,9	3,3	187
CGT/4/8-900-9/-6,8/1,4	900	6,8	1,4	13,7	5,1	198
CGT/4/8-900-9/-8,4/2,05	900	8,4	2,05	16,6	6,2	214
CGT/4/8-900-9/-10,5/2,2	900	10,5	2,2	21	7,4	233
CGT/4/8-900-9/-15,5/2,7	900	15,5	2,7	30	9,5	256

Typ	prů- měr [mm]	příkon* [kW]		proud 3×400 V [A]		hmot. [kg]
		VO	NO	VO	NO	
CGT/4/8-1000-3/-2,3/0,5	1000	2,3	0,5	5,2	1,9	148
CGT/4/8-1000-3/-3/0,65	1000	3	0,65	6,8	2,5	154
CGT/4/8-1000-3/-4/0,75	1000	4	0,75	8,7	3,5	165
CGT/4/8-1000-3/-5/1	1000	5	1	9,9	3,3	176
CGT/4/8-1000-3/-6,8/1,4	1000	6,8	1,4	13,7	5,1	187
CGT/4/8-1000-3/-8,4/2,05	1000	8,4	2,05	16,6	6,2	203
CGT/4/8-1000-3/-10,5/2,2	1000	10,5	2,2	21	7,4	222
CGT/4/8-1000-3/-15,5/2,7	1000	15,5	2,7	30	9,5	245

Typ	prů- měr [mm]	příkon* [kW]		proud 3×400 V [A]		hmot. [kg]
		VO	NO	VO	NO	
CGT/4/8-1000-6/-4/0,75	1000	4	0,75	8,7	3,5	170
CGT/4/8-1000-6/-5/1	1000	5	1	9,9	3,3	181
CGT/4/8-1000-6/-6,8/1,4	1000	6,8	1,4	13,7	5,1	192
CGT/4/8-1000-6/-8,4/2,05	1000	8,4	2,05	16,6	6,2	208
CGT/4/8-1000-6/-10,5/2,2	1000	10,5	2,2	21	7,4	227
CGT/4/8-1000-6/-15,5/2,7	1000	15,5	2,7	30	9,5	250
CGT/4/8-1000-6/-17/3,4	1000	17	3,4	33	11	270
CGT/4/8-1000-6/-22/4,4	1000	22	4,4	43	15	294

Typ	prů- měr [mm]	příkon* [kW]		proud 3×400 V [A]		hmot. [kg]
		VO	NO	VO	NO	
CGT/4/8-1000-9/-6,8/1,4	1000	6,8	1,4	13,7	5,1	197
CGT/4/8-1000-9/-8,4/2,05	1000	8,4	2,05	16,6	6,2	213
CGT/4/8-1000-9/-10,5/2,2	1000	10,5	2,2	21	7,4	232
CGT/4/8-1000-9/-15,5/2,7	1000	15,5	2,7	30	9,5	255
CGT/4/8-1000-9/-17/3,4	1000	17	3,4	33	11	275
CGT/4/8-1000-9/-22/4,4	1000	22	4,4	43	15	299

110

CGT dvourychlostní, 4/8 pólů, otáčky 1450/730 ot/min (pokračování)

Typ	průměr [mm]	příkon* [kW]		proud 3×400 V [A]		hmot. [kg]
		VO	NO	VO	NO	
CGT/4/8-1250-3/-5/1	1250	5	1	9,9	3,3	333
CGT/4/8-1250-3/-6,8/1,4	1250	6,8	1,4	13,7	5,1	344
CGT/4/8-1250-3/-8,4/2,05	1250	8,4	2,05	16,6	6,2	360
CGT/4/8-1250-3/-10,5/2,2	1250	10,5	2,2	21	7,4	379
CGT/4/8-1250-3/-15,5/2,7	1250	15,5	2,7	30	9,5	402
CGT/4/8-1250-3/-17/3,4	1250	17	3,4	33	11	422
CGT/4/8-1250-3/-22/4,4	1250	22	4,4	43	15	446
CGT/4/8-1250-3/-33/8	1250	33	8	61	21	490

Typ	průměr [mm]	příkon* [kW]		proud 3×400 V [A]		hmot. [kg]
		VO	NO	VO	NO	
CGT/4/8-1250-6/-10,5/2,2	1250	10,5	2,2	21	7,4	384
CGT/4/8-1250-6/-15,5/2,7	1250	15,5	2,7	30	9,5	407
CGT/4/8-1250-6/-17/3,4	1250	17	3,4	33	11	427
CGT/4/8-1250-6/-22/4,4	1250	22	4,4	43	15	451
CGT/4/8-1250-6/-33/8	1250	33	8	61	21	495
CGT/4/8-1250-6/-42/10	1250	42	10	85	27	555

Typ	průměr [mm]	příkon* [kW]		proud 3×400 V [A]		hmot. [kg]
		VO	NO	VO	NO	
CGT/4/8-1250-9/-15,5/2,7	1250	15,5	2,7	30	9,5	412
CGT/4/8-1250-9/-17/3,4	1250	17	3,4	33	11	432
CGT/4/8-1250-9/-22/4,4	1250	22	4,4	43	15	456
CGT/4/8-1250-9/-33/8	1250	33	8	61	21	500
CGT/4/8-1250-9/-42/10	1250	42	10	85	27	560
CGT/4/8-1250-9/-50/11	1250	50	11	91	28	560

CGT dvourychlostní, 4/6 pólů, otáčky 1450/950 ot/min

Typ	průměr [mm]	příkon* [kW]		proud 3×400 V [A]		hmot. [kg]
		VO	NO	VO	NO	
CGT/4/6-450-6/-0,5/0,19	450	0,5	0,19	1,4	0,7	55
CGT/4/6-450-6/-0,66/0,25	450	0,66	0,25	1,75	0,8	56

Typ	průměr [mm]	příkon* [kW]		proud 3×400 V [A]		hmot. [kg]
		VO	NO	VO	NO	
CGT/4/6-500-6/-0,5/0,19	500	0,5	0,19	1,4	0,7	57
CGT/4/6-500-6/-0,66/0,25	500	0,66	0,25	1,75	0,8	58
CGT/4/6-500-6/-1/0,3	500	1	0,3	2,5	1,2	61

Typ	průměr [mm]	příkon* [kW]		proud 3×400 V [A]		hmot. [kg]
		VO	NO	VO	NO	
CGT/4/6-560-6/-0,5/0,19	560	0,5	0,19	1,4	0,7	56
CGT/4/6-560-6/-0,66/0,25	560	0,66	0,25	1,75	0,8	57
CGT/4/6-560-6/-0,78/0,3	560	0,78	0,3	2	1	57
CGT/4/6-560-6/-1,5/0,45	560	1,5	0,45	3,5	1,6	63
CGT/4/6-560-6/-1/0,3	560	1	0,3	2,5	1,2	60
CGT/4/6-560-6/-2,5/0,8	560	2,5	0,8	5,5	2,5	70

Typ	průměr [mm]	příkon* [kW]		proud 3×400 V [A]		hmot. [kg]
		VO	NO	VO	NO	
CGT/4/6-630-6/-0,66/0,25	630	0,66	0,25	1,75	0,8	62
CGT/4/6-630-6/-0,78/0,3	630	0,78	0,3	2	1	62
CGT/4/6-630-6/-1,5/0,45	630	1,5	0,45	3,5	1,6	68
CGT/4/6-630-6/-1/0,3	630	1	0,3	2,5	1,2	65
CGT/4/6-630-6/-2,5/0,8	630	2,5	0,8	5,5	2,5	75

Typ	průměr [mm]	příkon* [kW]		proud 3×400 V [A]		hmot. [kg]
		VO	NO	VO	NO	
CGT/4/6-710-3/-0,66/0,25	710	0,66	0,25	1,75	0,8	72
CGT/4/6-710-3/-0,78/0,3	710	0,78	0,3	2	1	72
CGT/4/6-710-3/-1,5/0,45	710	1,5	0,45	3,5	1,6	78
CGT/4/6-710-3/-1/0,3	710	1	0,3	2,5	1,2	75
CGT/4/6-710-3/-2,5/0,8	710	2,5	0,8	5,5	2,5	85

Typ	průměr [mm]	příkon* [kW]		proud 3×400 V [A]		hmot. [kg]
		VO	NO	VO	NO	
CGT/4/6-710-6/-0,78/0,3	710	0,78	0,3	2	1	75
CGT/4/6-710-6/-1,5/0,45	710	1,5	0,45	3,5	1,6	81
CGT/4/6-710-6/-1/0,3	710	1	0,3	2,5	1,2	78
CGT/4/6-710-6/-2,5/0,8	710	2,5	0,8	5,5	2,5	88
CGT/4/6-710-6/-3/1	710	3	1	6,85	3,86	111

Typ	průměr [mm]	příkon* [kW]		proud 3×400 V [A]		hmot. [kg]
		VO	NO	VO	NO	
CGT/4/6-800-3/-1,5/0,45	800	1,5	0,45	3,5	1,6	83
CGT/4/6-800-3/-1/0,3	800	1	0,3	2,5	1,2	80
CGT/4/6-800-3/-2,5/0,8	800	2,5	0,8	5,5	2,5	90
CGT/4/6-800-3/-3/1	800	3	1	6,85	3,86	113
CGT/4/6-800-3/-4,5/1,5	800	4,5	1,5	9,2	5,1	115
CGT/4/6-800-3/-6/2	800	6	2	12	5,6	126

Typ	průměr [mm]	příkon* [kW]		proud 3×400 V [A]		hmot. [kg]
		VO	NO	VO	NO	
CGT/4/6-800-6/-1,5/0,45	800	1,5	0,45	3,5	1,6	87
CGT/4/6-800-6/-2,5/0,8	800	2,5	0,8	5,5	2,5	94
CGT/4/6-800-6/-3/1	800	3	1	6,85	3,86	117
CGT/4/6-800-6/-4,5/1,5	800	4,5	1,5	9,2	5,1	119
CGT/4/6-800-6/-6/2	800	6	2	12	5,6	130

CGT dvourychlostní, 4/6 pólů, otáčky 1450/950 ot/min (pokračování)

Typ	prů- měr [mm]	příkon* [kW]		proud 3×400 V [A]		hmot. [kg]
		VO	NO	VO	NO	
CGT/4/6-800-9/-4,5/1,5	800	4,5	1,5	9,2	5,1	122
CGT/4/6-800-9/-6/2	800	6	2	12	5,6	133

Typ	prů- měr [mm]	příkon* [kW]		proud 3×400 V [A]		hmot. [kg]
		VO	NO	VO	NO	
CGT/4/6-900-3/-2,5/0,8	900	2,5	0,8	5,5	2,5	154
CGT/4/6-900-3/-3/1	900	3	1	6,85	3,86	177
CGT/4/6-900-3/-4,5/1,5	900	4,5	1,5	9,2	5,1	179
CGT/4/6-900-3/-6/2	900	6	2	12	5,6	190
CGT/4/6-900-3/-10,5/3,5	900	10,5	3,5	21	8,6	224

Typ	prů- měr [mm]	příkon* [kW]		proud 3×400 V [A]		hmot. [kg]
		VO	NO	VO	NO	
CGT/4/6-900-6/-3/1	900	3	1	6,85	3,86	181
CGT/4/6-900-6/-4,5/1,5	900	4,5	1,5	9,2	5,1	183
CGT/4/6-900-6/-6/2	900	6	2	12	5,6	194
CGT/4/6-900-6/-10,5/3,5	900	10,5	3,5	21	8,6	228
CGT/4/6-900-6/-14/4,5	900	14	4,5	28	11	252

Typ	prů- měr [mm]	příkon* [kW]		proud 3×400 V [A]		hmot. [kg]
		VO	NO	VO	NO	
CGT/4/6-900-9/-4,5/1,5	900	4,5	1,5	9,2	5,1	187
CGT/4/6-900-9/-6/2	900	6	2	12	5,6	198
CGT/4/6-900-9/-10,5/3,5	900	10,5	3,5	21	8,6	232
CGT/4/6-900-9/-14/4,5	900	14	4,5	28	11	256

Typ	prů- měr [mm]	příkon* [kW]		proud 3×400 V [A]		hmot. [kg]
		VO	NO	VO	NO	
CGT/4/6-1000-3/-2,5/0,8	1000	2,5	0,8	5,5	2,5	151
CGT/4/6-1000-3/-3/1	1000	3	1	6,85	3,86	174
CGT/4/6-1000-3/-4,5/1,5	1000	4,5	1,5	9,2	5,1	176
CGT/4/6-1000-3/-6/2	1000	6	2	12	5,6	187
CGT/4/6-1000-3/-10,5/3,5	1000	10,5	3,5	21	8,6	221
CGT/4/6-1000-3/-14/4,5	1000	14	4,5	28	11	245

Typ	prů- měr [mm]	příkon* [kW]		proud 3×400 V [A]		hmot. [kg]
		VO	NO	VO	NO	
CGT/4/6-1000-6/-4,5/1,5	1000	4,5	1,5	9,2	5,1	181
CGT/4/6-1000-6/-6/2	1000	6	2	12	5,6	192
CGT/4/6-1000-6/-10,5/3,5	1000	10,5	3,5	21	8,6	226
CGT/4/6-1000-6/-14/4,5	1000	14	4,5	28	11	250
CGT/4/6-1000-6/-16/5	1000	16	5	31	12,5	264
CGT/4/6-1000-6/-20/6,5	1000	20	6,5	39	16	292

CGT dvourychlostní, 6/12 pólů, otáčky 950/475 ot/min

Typ	prů- měr [mm]	příkon* [kW]		proud 3×400 V [A]		hmot. [kg]
		VO	NO	VO	NO	
CGT/6/12-560-6/-0,4/0,08	560	0,4	0,08	1,2	0,7	56
CGT/6/12-560-6/-0,75/0,12	560	0,75	0,12	2,4	0,9	63

Typ	prů- měr [mm]	příkon* [kW]		proud 3×400 V [A]		hmot. [kg]
		VO	NO	VO	NO	
CGT/4/6-1000-9/-6/2	1000	6	2	12	5,6	197
CGT/4/6-1000-9/-10,5/3,5	1000	10,5	3,5	21	8,6	231
CGT/4/6-1000-9/-14/4,5	1000	14	4,5	28	11	255
CGT/4/6-1000-9/-16/5	1000	16	5	31	12,5	269
CGT/4/6-1000-9/-20/6,5	1000	20	6,5	39	16	297

Typ	prů- měr [mm]	příkon* [kW]		proud 3×400 V [A]		hmot. [kg]
		VO	NO	VO	NO	
CGT/4/6-1250-3/-6/2	1250	6	2	12	5,6	344
CGT/4/6-1250-3/-10,5/3,5	1250	10,5	3,5	21	8,6	378
CGT/4/6-1250-3/-14/4,5	1250	14	4,5	28	11	402
CGT/4/6-1250-3/-16/5	1250	16	5	31	12,5	416
CGT/4/6-1250-3/-20/6,5	1250	20	6,5	39	16	444
CGT/4/6-1250-3/-23/7,2	1250	23	7,2	43	15	460
CGT/4/6-1250-3/-30/9	1250	30	9	54	18,2	485

Typ	prů- měr [mm]	příkon* [kW]		proud 3×400 V [A]		hmot. [kg]
		VO	NO	VO	NO	
CGT/4/6-1250-6/-10,5/3,5	1250	10,5	3,5	21	8,6	383
CGT/4/6-1250-6/-14/4,5	1250	14	4,5	28	11	407
CGT/4/6-1250-6/-16/5	1250	16	5	31	12,5	421
CGT/4/6-1250-6/-20/6,5	1250	20	6,5	39	16	449
CGT/4/6-1250-6/-23/7,2	1250	23	7,2	43	15	465
CGT/4/6-1250-6/-30/9	1250	30	9	54	18,2	490
CGT/4/6-1250-6/-34/11	1250	34	11	60	21	515
CGT/4/6-1250-6/-42/14	1250	42	14	75	27	545

Typ	prů- měr [mm]	příkon* [kW]		proud 3×400 V [A]		hmot. [kg]
		VO	NO	VO	NO	
CGT/4/6-1250-9/-14/4,5	1250	14	4,5	28	11	412
CGT/4/6-1250-9/-16/5	1250	16	5	31	12,5	426
CGT/4/6-1250-9/-20/6,5	1250	20	6,5	39	16	454
CGT/4/6-1250-9/-23/7,2	1250	23	7,2	43	15	470
CGT/4/6-1250-9/-30/9	1250	30	9	54	18,2	495
CGT/4/6-1250-9/-34/11	1250	34	11	60	21	520
CGT/4/6-1250-9/-42/14	1250	42	14	75	27	550

10

CGT dvourychlostní, 6/12 pólů, otáčky 950/475 ot/min (pokračování)

Typ	prů- měr [mm]	příkon* [kW]		proud 3×400 V [A]		hmot. [kg]
		VO	NO	VO	NO	
CGT/6/12-710-3/-0,4/0,08	710	0,4	0,08	1,2	0,7	71
CGT/6/12-710-3/-0,75/0,12	710	0,75	0,12	2,4	0,9	78

Typ	prů- měr [mm]	příkon* [kW]		proud 3×400 V [A]		hmot. [kg]
		VO	NO	VO	NO	
CGT/6/12-710-6/-0,4/0,08	710	0,4	0,08	1,2	0,7	74
CGT/6/12-710-6/-0,75/0,12	710	0,75	0,12	2,4	0,9	81
CGT/6/12-710-6/-1,1/0,18	710	1,1	0,18	3,2	1,2	82

Typ	prů- měr [mm]	příkon* [kW]		proud 3×400 V [A]		hmot. [kg]
		VO	NO	VO	NO	
CGT/6/12-800-3/-0,4/0,08	800	0,4	0,08	1,2	0,7	76
CGT/6/12-800-3/-0,75/0,12	800	0,75	0,12	2,4	0,9	83
CGT/6/12-800-3/-1,1/0,18	800	1,1	0,18	3,2	1,2	84

Typ	prů- měr [mm]	příkon* [kW]		proud 3×400 V [A]		hmot. [kg]
		VO	NO	VO	NO	
CGT/6/12-800-6/-0,75/0,12	800	0,75	0,12	2,4	0,9	87
CGT/6/12-800-6/-1,1/0,18	800	1,1	0,18	3,2	1,2	88
CGT/6/12-800-6/-1,5/0,25	800	1,5	0,25	4	1,5	96
CGT/6/12-800-6/-2,2/0,37	800	2,2	0,37	5,6	2,1	108
CGT/6/12-800-6/-3/0,55	800	3	0,55	8	3,8	126

Typ	prů- měr [mm]	příkon* [kW]		proud 3×400 V [A]		hmot. [kg]
		VO	NO	VO	NO	
CGT/6/12-800-9/-1,5/0,25	800	1,5	0,25	4	1,5	99
CGT/6/12-800-9/-2,2/0,37	800	2,2	0,37	5,6	2,1	111
CGT/6/12-800-9/-3/0,55	800	3	0,55	8	3,8	129

Typ	prů- měr [mm]	příkon* [kW]		proud 3×400 V [A]		hmot. [kg]
		VO	NO	VO	NO	
CGT/6/12-900-3/-1,5/0,25	900	1,5	0,25	4	1,5	156
CGT/6/12-900-3/-2,2/0,37	900	2,2	0,37	5,6	2,1	168

Typ	prů- měr [mm]	příkon* [kW]		proud 3×400 V [A]		hmot. [kg]
		VO	NO	VO	NO	
CGT/6/12-900-6/-1,5/0,25	900	1,5	0,25	4	1,5	160
CGT/6/12-900-6/-2,2/0,37	900	2,2	0,37	5,6	2,1	172
CGT/6/12-900-6/-3/0,55	900	3	0,55	8	3,8	190

Typ	prů- měr [mm]	příkon* [kW]		proud 3×400 V [A]		hmot. [kg]
		VO	NO	VO	NO	
CGT/6/12-900-9/-1,5/0,25	900	1,5	0,25	4	1,5	164
CGT/6/12-900-9/-2,2/0,37	900	2,2	0,37	5,6	2,1	176
CGT/6/12-900-9/-3/0,55	900	3	0,55	8	3,8	194

Typ	prů- měr [mm]	příkon* [kW]		proud 3×400 V [A]		hmot. [kg]
		VO	NO	VO	NO	
CGT/6/12-1000-3/-1,5/0,25	1000	1,5	0,25	4	1,5	153
CGT/6/12-1000-3/-2,2/0,37	1000	2,2	0,37	5,6	2,1	165
CGT/6/12-1000-3/-3/0,55	1000	3	0,55	8	3,8	183
CGT/6/12-1000-3/-4/0,65	1000	4	0,65	10,4	3,1	188

Typ	prů- měr [mm]	příkon* [kW]		proud 3×400 V [A]		hmot. [kg]
		VO	NO	VO	NO	
CGT/6/12-1000-6/-1,5/0,25	1000	1,5	0,25	4	1,5	158
CGT/6/12-1000-6/-2,2/0,37	1000	2,2	0,37	5,6	2,1	170
CGT/6/12-1000-6/-3/0,55	1000	3	0,55	8	3,8	188
CGT/6/12-1000-6/-4/0,65	1000	4	0,65	10,4	3,1	193
CGT/6/12-1000-6/-5,5/1	1000	5,5	1	14,1	5,4	201

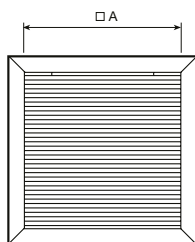
Typ	prů- měr [mm]	příkon* [kW]		proud 3×400 V [A]		hmot. [kg]
		VO	NO	VO	NO	
CGT/6/12-1000-9/-1,5/0,25	1000	1,5	0,25	4	1,5	163
CGT/6/12-1000-9/-2,2/0,37	1000	2,2	0,37	5,6	2,1	175
CGT/6/12-1000-9/-3/0,55	1000	3	0,55	8	3,8	193
CGT/6/12-1000-9/-4/0,65	1000	4	0,65	10,4	3,1	198
CGT/6/12-1000-9/-5,5/1	1000	5,5	1	14,1	5,4	206
CGT/6/12-1000-9/-7,5/1,3	1000	7,5	1,3	17,5	5,5	224

Typ	prů- měr [mm]	příkon* [kW]		proud 3×400 V [A]		hmot. [kg]
		VO	NO	VO	NO	
CGT/6/12-1250-3/-2,2/0,37	1250	2,2	0,37	5,6	2,1	322
CGT/6/12-1250-3/-3/0,55	1250	3	0,55	8	3,8	340
CGT/6/12-1250-3/-4/0,65	1250	4	0,65	10,4	3,1	345
CGT/6/12-1250-3/-5,5/1	1250	5,5	1	14,1	5,4	353
CGT/6/12-1250-3/-7,5/1,3	1250	7,5	1,3	17,5	5,5	371
CGT/6/12-1250-3/-11/1,8	1250	11	1,8	26,2	8	393

Typ	prů- měr [mm]	příkon* [kW]		proud 3×400 V [A]		hmot. [kg]
		VO	NO	VO	NO	
CGT/6/12-1250-6/-3/0,55	1250	3	0,55	8	3,8	345
CGT/6/12-1250-6/-4/0,65	1250	4	0,65	10,4	3,1	350
CGT/6/12-1250-6/-5,5/1	1250	5,5	1	14,1	5,4	358
CGT/6/12-1250-6/-7,5/1,3	1250	7,5	1,3	17,5	5,5	376
CGT/6/12-1250-6/-11/1,8	1250	11	1,8	26,2	8	398
CGT/6/12-1250-6/-15/2,5	1250	15	2,5	33,4	10,4	436

Typ	prů- měr [mm]	příkon* [kW]		proud 3×400 V [A]		hmot. [kg]
		VO	NO	VO	NO	
CGT/6/12-1250-9/-4/0,65	1250	4	0,65	10,4	3,1	355
CGT/6/12-1250-9/-5,5/1	1250	5,5	1	14,1	5,4	363
CGT/6/12-1250-9/-7,5/1,3	1250	7,5	1,3	17,5	5,5	381
CGT/6/12-1250-9/-11/1,8	1250	11	1,8	26,2	8	403
CGT/6/12-1250-9/-15/2,5	1250	15	2,5	33,4	10,4	441
CGT/6/12-1250-9/-18,5/3	1250	18,5	3	38,2	11,5	500
CGT/6/12-1250-9/-25/4,5	1250	25	4,5	52,2	16,6	530

Příslušenství

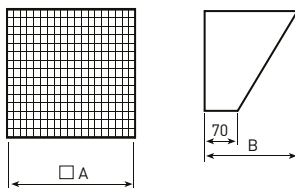
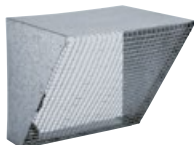


■ **PER-CR CHGT/CGT**

samotížná zpětná klapka s ocelovým rámem

- lamely z AL plechu
- barva RAL 7012
- s ochrannou mřížkou

Typ	A
PER-CR CHGT/CGT-400	428
PER-CR CHGT/CGT-450	478
PER-CR CHGT/CGT-500	528
PER-CR CHGT/CGT-560	585
PER-CR CHGT/CGT-630	655
PER-CR CHGT/CGT-710	752
PER-CR CHGT/CGT-800	852
PER-CR CHGT/CGT-900	952
PER-CR CHGT/CGT-1000	1057
PER-CR CHGT/CGT-1250	1277

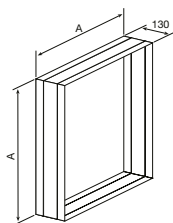


■ **CVD CHGT/CGT**

protidešťová žaluzie pro sání a výtlač

- s ochrannou mřížkou

Typ	□ A	B
CVD CHGT/CGT-400	424	313,5
CVD CHGT/CGT-450	474	341,5
CVD CHGT/CGT-500	524	369,5
CVD CHGT/CGT-560	584	403,5
CVD CHGT/CGT-630	654	422,5
CVD CHGT/CGT-710	751	503,8
CVD CHGT/CGT-800	851,5	560,2
CVD CHGT/CGT-900	951,5	616,2
CVD CHGT/CGT-1000	1056,5	675
CVD CHGT/CGT-1250	1276,5	798,3



■ **IAE CHGT/CGT**

pružná manžeta

Typ	A
IAE CHGT/CGT 400 F400	424
IAE CHGT/CGT 450 F400	474
IAE CHGT/CGT 500 F400	524
IAE CHGT/CGT 560 F400	584
IAE CHGT/CGT 630 F400	654
IAE CHGT/CGT 710 F400	751
IAE CHGT/CGT 800 F400	851
IAE CHGT/CGT 900 F400	951
IAE CHGT/CGT 1000 F400	1056
IAE CHGT/CGT 1250 F400	1276