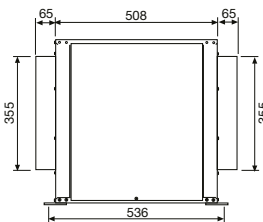
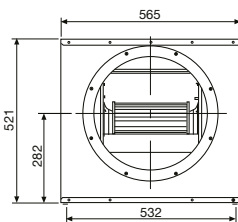




ErP conform



## Technické parametry

### Skříň

je z ocelového, galvanicky pozinkovaného plechu. Skříň je uvnitř opatřena 7 mm vrstvou zvukově izolujícího materiálu. Ventilátor je uložen ve skříni na odpružených profílech, aby se omezil přenos vibrací. Na skříni jsou přišroubována kruhová hrdla pro připojení flexibilních hadic nebo kruhového potrubí. Při provozu ventilátoru je skříň v podtlaku.

### Ventilátor

je radiální s dopředu zahnutými lopatkami, oboustranně sací.

### Motor

je asynchronní s kotvou nakrátko, uložený v proudě vzdušiny. Motor má kuličková ložiska s tukovou náplní na dobu životnosti a vestavěnou termopojistku proti přehřátí. Motory jsou s izolací třídy F a pracovní teplotou -20°C až +40°C.

### Svorkovnice

je standardně z černého plastu, je volně připojena na přívodním kabelu od motoru a je jí možno samořeznými šrouby přišroubovat na dobře přístupné místo na skříni. Délka kabelu cca 0,5 m, krytí IP55.

### Hluk

emitovaný ventilátorem je uveden v tabulkách.

### Montáž

je možná i ve venkovním prostředí s použitím stříšky CSC, s ohledem na životnost ložisek přednostně s osou motoru vodorovně. V okolí ventilátoru je nutno ponechat volný prostor pro sejmutí bočních panelů a revizní činnost. Skříň nesmí přenášet mechanické namáhání z potrubních rozvodů. Je nutné použít pružné připojení k potrubí.

### Pokyny

Ventilátory jsou vhodné pro vzduchotechnické aplikace, kde se s výhodou uplatní nízká hlučnost ventilátoru. Ventilátory jsou zejména vhodné pro odvětrání restaurací, sportovních hal, nemocnic a skladů.

### Příslušenství VZT

- VBM, KAA spojovací manžeta (K 7.1)
- RSK zpětné klapky do potrubí (K 7.1)
- MSK škrticí klapky (K 7.1)
- MAA tlumiče do kruhového potrubí (K 7.1)
- Aluflex®, Sonoflex®, Greyflex® flexibilní hadice obyčejné nebo tlumící hluk (K 7.3)
- MBE elektrické ohříváče do kruhového potrubí (K 7.1)
- MBW vodní ohříváče do kruhového potrubí (K 7.1)
- MRW HE deskový rekuperátor (K 3 a 7.1)
- MFL filtry do kruhového potrubí (K 7.1)
- MFL/F filtry do kruhového potrubí (K 7.1)
- BDOP univerzální talířové ventily (K 7.2)
- EAK elektrický odvodní ventil (K 7.1)
- IT univerzální talířové ventily (K 7.2)
- LG plastové venkovní mřížky (K 7.1)
- VK, PER venkovní samotlmičné klapky (K 7.1)
- CSC stříška pro venkovní montáž (K 7.1)

### Příslušenství EL

- REB elektronický regul. otáček (K 8.1)
- REV transformátorový regul. otáček (K 8.1)
- REG, UNIREG® regulátory ohříváčů (K 8.3)
- SQA čidlo kvality vzduchu (K 8.2)
- DT 3 elektronický spínač pro zpožděný doběh nastavitelný 2–20 min (K 8.2)
- DT 4 programovatelné časové relé (K 8.2)
- ZN zpožděný pevný doběh (K 8.2)
- DTS PSA tlakový spínač (K 8.2)
- RTR prostorový termostat (K 8.2)
- HIG, HYG hygromat (K 8.2)
- PM 55 revizní vypínač (K 8.1)

## Doplňující vybavení

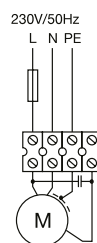


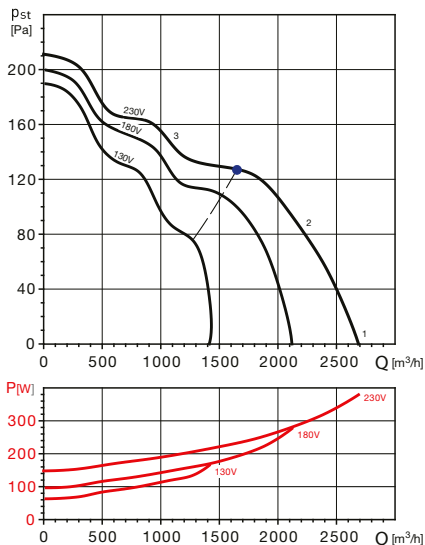
schéma elektrického zapojení

Typ	otáčky [min <sup>-1</sup> ]	max. průtok [m <sup>3</sup> /h]	výkon [W]	napětí [V]	proud [A]	krytí motoru	potrubí Ø [mm]	akust. tlak* [dB(A)]	hmotnost [kg]	regulátor
CVB-240/240N RE 200W	900	2690	200	230	1,7	IP55	355	51	35	REB 2,5
CVB-240/240N RE 245W	900	2910	245	230	1,9	IP55	355	53	36	REB 2,5
CVB/4-240/240 NT 373W	1400	2960	373	230	3,9	IP44	355	57	38	REB 5
CVB/4-240/240 NT 550W	1400	4140	550	230	4,1	IP44	355	61	40	REB 5

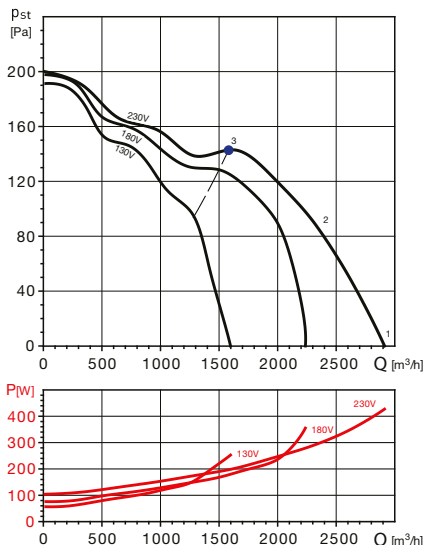
\* akustický tlak měřen ve vzdálenosti 1,5 m ve volném akustickém poli, s připojeným potrubím na straně sání a výtaku, v prostředním pracovním bodě výkonové charakteristiky

**Charakteristiky**

CVB-240/240N RE 200W



CVB-240/240N RE 245W



13

	prac. bod	63	125	250	500	1000	2000	4000	8000	L <sub>wAtot</sub>
1	sání	44	53	62	61	62	60	55	45	68
	výtlač	44	53	63	69	72	70	66	58	76
	do okolí	44	50	55	55	52	47	40	31	60
2	sání	42	51	60	59	60	58	53	43	66
	výtlač	42	51	61	67	70	68	64	56	74
	do okolí	42	48	53	53	50	45	38	29	58
3	sání	38	47	56	55	56	54	49	39	62
	výtlač	38	47	57	63	66	64	60	52	70
	do okolí	38	44	49	49	46	41	34	25	54

	prac. bod	63	125	250	500	1000	2000	4000	8000	L <sub>wAtot</sub>
1	sání	47	56	65	64	65	63	58	48	71
	výtlač	47	56	66	72	75	73	69	61	79
	do okolí	47	53	58	58	55	50	43	34	63
2	sání	44	53	62	61	62	60	55	45	68
	výtlač	44	53	63	69	72	70	66	58	76
	do okolí	44	50	55	55	52	47	40	31	60
3	sání	40	49	58	57	58	56	51	41	64
	výtlač	40	49	59	65	68	66	62	54	72
	do okolí	40	46	51	51	48	43	36	27	56

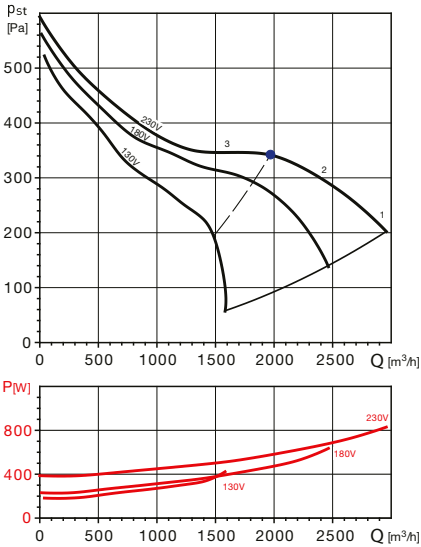
**Výkonové charakteristiky**

Hodnota tlaku v Pa je hodnota statického tlaku, hodnoty tlaku a průtoku jsou udávány pro suchý vzduch 20°C a tlak vzduchu 760 mm Hg. Charakteristiky jsou měřeny podle standardů ISO 5801 a AMCA 210-99 Standard.

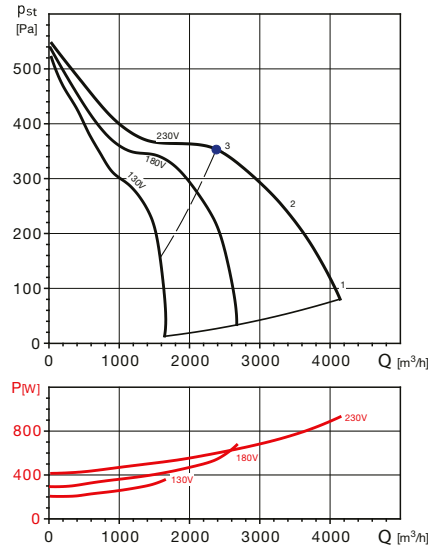
L<sub>wA</sub> ... akustický výkon v oktávových pásmech [dB(A)], váhový filtr A, (ref. 10<sup>-12</sup> W)

13

CVB/4-240/240 NT 373W



CVB/4-240/240 NT 550W



prac. bod	63	125	250	500	1000	2000	4000	8000	L <sub>WA</sub> tot
1 sání	49	58	67	66	67	65	60	50	73
1 výtlač	49	58	68	74	77	75	71	63	81
1 do okolí	49	55	60	60	57	52	45	36	65
2 sání	48	57	66	65	66	64	59	49	72
2 výtlač	48	57	67	73	76	74	70	62	80
2 do okolí	48	54	59	59	56	51	44	35	64
3 sání	47	56	65	64	65	63	58	48	71
3 výtlač	47	56	66	72	75	73	69	61	79
3 do okolí	47	53	58	58	55	50	43	34	63

prac. bod	63	125	250	500	1000	2000	4000	8000	L <sub>WA</sub> tot
1 sání	55	64	73	72	73	71	66	56	79
1 výtlač	55	64	74	80	83	81	77	69	87
1 do okolí	55	61	66	66	63	58	51	42	71
2 sání	52	61	70	69	70	68	63	53	76
2 výtlač	52	61	71	77	80	78	74	66	84
2 do okolí	52	58	63	63	60	55	48	39	68
3 sání	48	57	66	65	66	64	59	49	72
3 výtlač	48	57	67	73	76	74	70	62	80
3 do okolí	48	54	59	59	56	51	44	35	64

## Příslušenství



PER, TRKS samotížná venkovní žaluzie



PT, DME dveřní mřížka pro přívod vzduchu



DTS PSA tlakový diferenční snímač



PRG, TWG protidešťová žaluzie



SQA elektronické prostorové čidlo kvality vzduchu



MAA tlumiče do kruhového potrubí



SG ochranná mřížka



RTR 6721 prostorový termostat



MBW potrubní vodní ohřívač



Aluflex®, Semiflex®, Greyflex®, Sonoflex® flexohadice



DT 3 doběhový spínač



MBE potrubní elektrické ohřívače



VBM spojovací manžeta



HYG 7001 mechanický prostorový hygrostat s termostatem



REG 230/400 regulace teploty pro MBE, UNIREG® regulace k MBW



PRO přechod



MFL filtrační kazeta EU 3 s deskovým nebo kapsovým filtrem