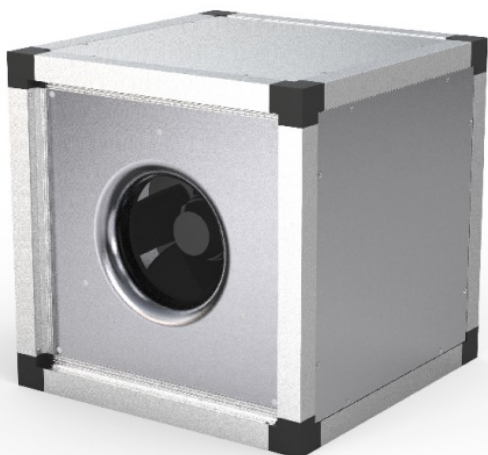


MUB Izolované potrubní ventilátory

Izolovaný ventilátor do čtvercového potrubí

- Akustická a tepelná izolace 30 mm z minerální vlny
- Volitelné s AC a EC motory
- Možnost změny směru proudění vzduchu díky odnímatelným panelům
- Vnitřní i venkovní instalace
- Modulární systém příslušenství

[Více podrobností naleznete na online katalogu](#)



Flexibilita

Ventilátory MUB jsou určeny pro **přívod** nebo **odvod** vzduchu a umožňují instalaci v **libovolné poloze**.

Ventilátory MUB umožňují změnu směru **výtlačku vzduchu (přímý / 90°)** a docílí se pouhou výměnou panelů i na místě instalace.

Konstrukce ventilátoru umožňuje **podlahovou/podstropní** instalaci ve **venkovním i vnitřním** prostředí.

Modularita

Díky široké řadě **příslušenství**, jako jsou pružné manžety, klapky, stříška, základní rám atd., je snadné navrhnout jakýkoli větrací systém podle vašich požadavků.

Pomocí speciálních **modulárních systémů**, které mají **stejnou velikost**, můžeme přidat další příslušenství jako **ohřivače, chladiče, tlumiče hluku, filtry** nebo **uhlíkové filtry**. Můžete tak navrhnout i jednoduchou přívodní nebo odvodní **větrací jednotku**.

Výkon

Optimalizované oběžné kolo spolu s **účinnými AC a EC** motory jsou navrženy tak, aby zajistily vysoký výkon při **minimální spotřebě energie a maximální účinnosti**.

Hluk

Panely s **30 mm minerální vlny** zajišťují dokonalou hlukovou a tepelnou izolaci.

Certifications



AMCA Worldwide Certified Ratings: Air Performance



AMCA Worldwide Certified Ratings: Sound and Air Performance

MUB 025 315EC

Hlukově izolovaný ventilátor, EC-motor

Popis

Ventilátory MUB EC lze použít pro přívod nebo odvod vzduchu, kde je důraz na tichý provoz ventilátoru. Díky tomu lze ventilátory použít v různých komerčních i domácích aplikacích.

Konstrukce

Skříň se skládá z hliníkového rámu odolného proti korozi s rohy z plastu PA6 vyztuženého skelnými vlákny, vysoce odolného proti nárazům. Panely z dvouplášťového pozinkovaného ocelového plechu s 30 mm akustickou a tepelnou izolací z minerální vlny. Ventilátory MUB jsou navrženy pro přímý průtok vzduchu, ale lze je snadno přestavět díky odnímatelným panelům pro 90° výstup vzduchu.

Ventilátory MUB EC používají radiální oběžná kola s dozadu zahnutými lopatkami, vyrobená z hliníku nebo polyamidu, dynamicky vyvážená a spárovaná s odpovídajícími EC motory.

Instalace

Ventilátory MUB EC lze instalovat v libovolné poloze v interiéru a spolu se stříškou chránící před povětrnostními vlivy i ve venkovním prostředí. S namontovaným základovým rámem mohou být ventilátory MUB EC instalovány na podlaze. Pro zamezení vibrací do potrubí se doporučuje použít pružné manžety.

Tepelná ochrana a regulace otáček

Tepelná ochrana je integrovaná v elektronice motoru, nejsou tedy zapotřebí další ochranná relé. Otáčky ventilátoru lze řídit pomocí vestavěného potenciometru, externího signálu 0–10V, potenciometru MTP nebo regulátoru MTV 1/010.

Od velikosti 355 a výše jsou motory vybaveny také komunikací ModBus nebo alarmovým signálem. Motory ventilátorů s označením MUB...EC-A nejsou vybaveny komunikací Modbus ani alarmovým signálem.

Technické parametry

Nominální údaje

Napětí (jmenovité)	230	V
Frekvence	50; 60	Hz
Fáze	1~	
Příkon (W)	169	W
Příkon (kW)	0,169	kW
Proud	1,39	A
Otáčky ventilátoru	1.784	ot/min.
Průtok vzduchu	max 2.582	m ³ /h
Maximální teplota média	max 60	°C
Max. teplota média při regulaci otáček	60	°C

Ochrana/Klasifikace

Třída krytí, motor	IP54
Třída izolace	B

Údaje dle ErP

Splňuje požadavky ErP:	ErP 2018
------------------------	----------

Rozměry a hmotnosti

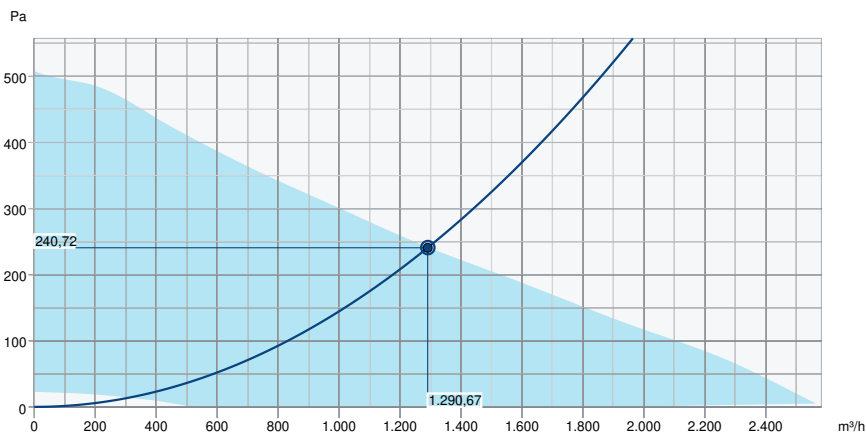
Hmotnost	27	kg
----------	----	----

Ostatní

Typ motoru	EC
------------	----

Výkon

Výkonová křivka



Základní data

Požadovaný průtok vzduchu	1.291 m³/h
Požadovaný statický tlak	241 Pa
Průtok vzduchu	1.291 m³/h
Pracovní statický tlak	241 Pa
Hustota vzduchu	1,204 kg/m³
Výkon	168,8 W
Pracovní otáčky - normální úroveň	1.556 ot/min
Proud	1,39 A
SFP	0,471 kW/m³/s
Řídicí napětí	10,0 V
Napájecí napětí	230 V

Hladina akustického výkonu		63	125	250	500	1k	2k	4k	8k	Celkem
Vstup	dB(A)	31	53	55	60	64	65	58	48	69
Výstup	dB(A)	33	54	56	61	66	66	59	50	70
Okolí	dB(A)	10	33	29	29	34	38	25	12	41
Hladina akustického tlaku v 3m (20 m² Sabine)	dB(A)	-	-	-	-	-	-	-	-	34
Hladina akustického tlaku ve 3m volného prostoru	dB(A)	-	-	-	-	-	-	-	-	20

Vyhlášení o certifikovaném hodnocení AMCA

• Catalogue Version:

Ekodesign

Výrobek	
Obchodní název	Systemair
Název výrobku	MUB 025 315EC
Ekodesign	
Vyhovuje ErP	2018
Kategorie jednotky	NRVU
Typ pohonu	Integrovaná regulace otáček (VSD)
Typ jednotky	UVU
Typ rekuperace (ZZT)	Žádný
Tepelná účinnost rekuperace (UVU)	Neuplatňuje se
qv nom	0,3586 m ³ /s
P nom	0,169 kW
Ps nom	241 Pa
Účinnost ventilátoru	51,2 %
Vnější netěsnost	5 %
Hlukový výkon (LWA)	41 dB(A)

Hlukové údaje

The Level of Casing-Breakout-Noise depends on the quality of shielding the acoustic inlet and outlet noises.

The shown Level of Casing-Breakout-Noise will be reached only in case of 100 % shielding the acoustic inlet and outlet noise and a correspondingly low environment noise.

Rozměry

MUB 025	A	B	C	D	E
315/355	520	520	420	378	21

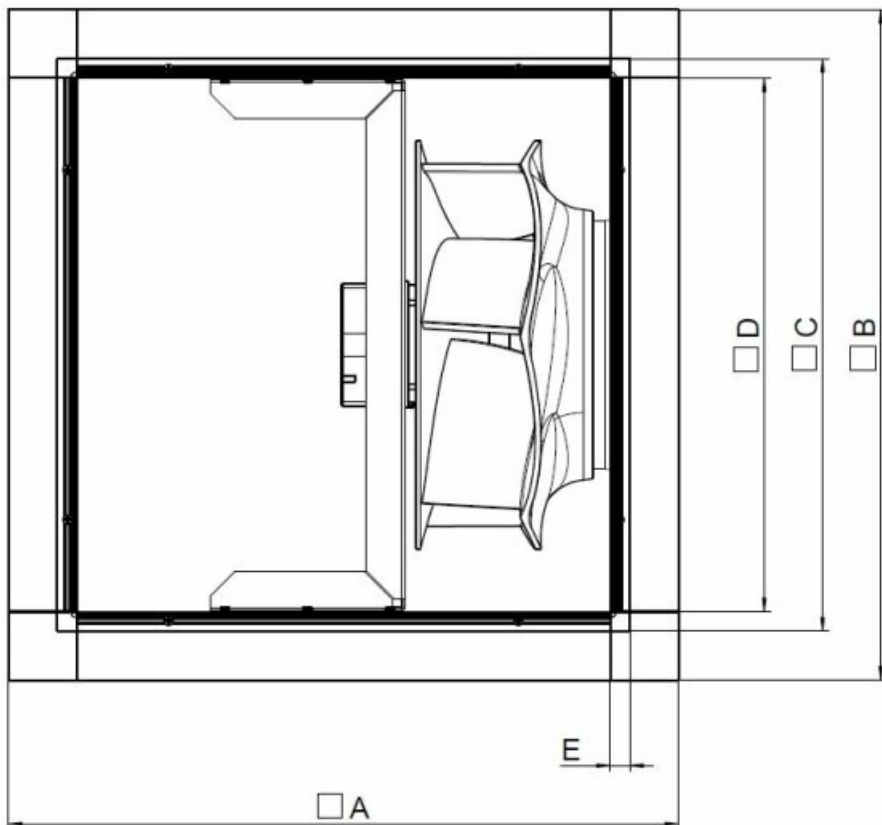
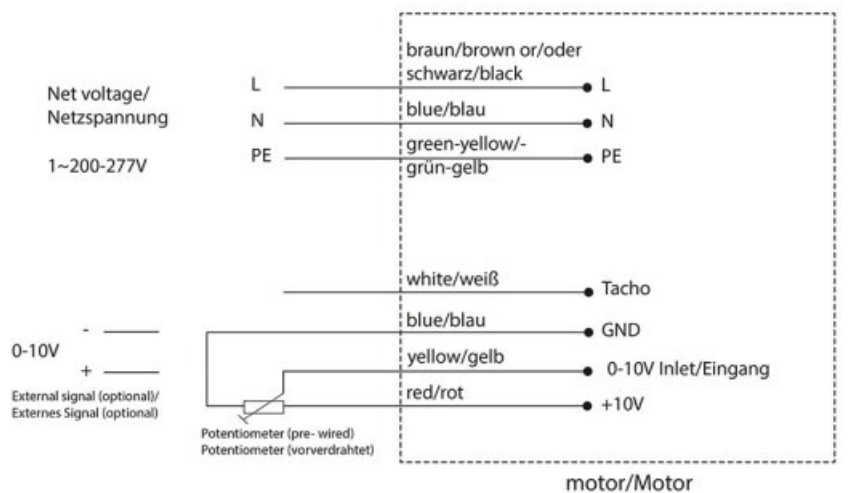


Schéma zapojení



305297_005

Příslušenství

- CXE/AVC Modbus (37256)
- EC-Basic-H (24807)
- EC-Basic-U (24806)
- EC-Vent rozvaděč (3115)
- MTP 20, on/off (310220)
- REV 3POL/03 (33978)
- SD-MUB (37324)
- WSD-MUB025 (31480)
- CO2RT-DR (6993)
- RT 0-30 (5151)
- WEG 025 (308948)
- CCM inlet MUB025-355 (312718)
- CCM outlet MUB025-355 (312719)
- CCMI outlet 025-355, 30mm (239092)
- GRU-MUB025 (276660)
- KKC-DX-R 025 (277264)
- KKC-W-R 025 (277272)
- KKF 025-30 (93310)
- KKS 025 (276850)
- RK MUB-378x378-S (43679)
- SDM MUB 025 30mm (273933)
- EC-Basic-CO2/T (24808)
- EC-Basic-T (24805)
- EC-Vent ovladač (3018)
- MTP 10 (32731)
- MTV 1/010 (30650)
- S-5EC/FRQ (76738)
- UGS 025/355 (4356)
- WSG 025 (31484)
- IR-24-P (6995)
- TFR (5158)
- CCM inlet MUB025-315 (312562)
- CCM outlet MUB025-315 (312535)
- CCMI outlet 025-315,30 mm (239091)
- DS 025/378-378 (307682)
- KKC-DX-L 025 (277260)
- KKC-W-L 025 (277268)
- KKD 025 (333316)
- KKH-HW 025 (93334)
- LDK 025 (309689)
- RKT MUB-378x378-S (43683)

Dokumenty

- Návod na montáž, obsluhu a údržbu MUB CZ ver001
- MUB_EC_AMCA_CERTIFICATE.PDF
- Prohlášení o shodě MUB 2021.pdf
- COMMISSIONING REPORT_FANS_160628_EN_001.PDF