



## MUB CAV/VAV Izolované potrubní ventilátory

### Izolovaný ventilátor do čtvercového potrubí s integrovaným regulátorem CAV/VAV

- Integrovaný regulátor CAV/VAV s LCD displejem
- Testováno a nastaveno z výroby
- Vybaveno EC motory
- Akustická a tepelná izolace 30 mm z minerální vlny
- Možnost změny směru proudění vzduchu díky odnímatelným panelům
- Vnitřní i venkovní instalace
- Modulární systém příslušenství

[Více podrobností naleznete na online katalogu](#)

### Inteligentní technologie

Ventilátory MUB CAV/VAV jsou vybaveny vestavěným regulátorem a LCD displejem, který je nastaven pro zajištění **konstantního průtoku vzduchu CAV**. Řídicí systém je připraven a nastaven z výrobního závodu pro snadné spuštění a obsluhu přímo na místě instalace.

V případě požadavku je možné jednoduše **změnit** provozní režim na regulaci dle **konstantního tlaku VAV**.

Pomocí **displeje** nebo **externího přepínače** lze volit mezi **Normálním** a **Útlumovým režimem**.

### Flexibilita

Ventilátory MUB CAV/VAV jsou určeny pro **přívod** nebo **odvod** vzduchu a umožňují instalaci v **libovolné poloze**.

Ventilátory MUB CAV/VAV umožňují změnu směru **výtlačku vzduchu (přímý / 90°)** a docílí se pouhou výměnou panelů i na místě instalace. Konstrukce ventilátoru umožňuje **podlahovou/podstropní** instalaci ve **venkovním** i **vnitřním** prostředí.

### Výkon

**Optimalizované** oběžné kolo spolu s **účinnými EC** motory jsou navrženy tak, aby zajistily vysoký výkon při **minimální spotřebě energie** a **maximální účinnosti**.

### Modularita

Díky široké řadě **příslušenství**, jako jsou pružné manžety, klapky, stříška, základní rám atd., je snadné navrhnout jakýkoli větrací systém podle vašich požadavků.

Pomocí speciálních **modulárních systémů**, které mají **stejnou velikost**, můžeme přidat další příslušenství jako **ohříváče, chladiče, tlumiče hluku, filtry** nebo **uhlíkové filtry**. Můžete tak navrhnout i jednoduchou přívodní nebo odvodní **větrací jednotku**.

## Certifications



Ecodesign (ErP) compliant



Green Ventilation

## MUB-CAV/VAV 042 450EC

Ventilátor, EC-motor, pro CAV/VAV aplikace

### Popis

Ventilátory MUB CAV/VAV lze použít pro přívod nebo odvod vzduchu, kde je důraz na tichý provoz ventilátoru. Vestavěný řídicí systém umožňuje provozovat ventilátor standardně na konstantní průtok (CAV). V případě požadavku je možné jednoduše změnit provozní režim na regulaci dle konstantního tlaku (VAV). Díky tomu lze ventilátory použít v různých komerčních i průmyslových aplikacích.

### Konstrukce

Skříň se skládá z hliníkového rámu odolného proti korozi s rohy z plastu PA6 vyztuženého skelnými vlákny, vysoce odolného proti nárazům. Panely z dvouplášťového pozinkovaného ocelového plechu s 30 mm akustickou a tepelnou izolací z minerální vlny. Ventilátory MUB CAV/VAV jsou navrženy pro přímý průtok vzduchu, ale lze je snadno přestavět díky odnímatelným panelům pro 90° výstup vzduchu.

Ventilátory MUB CAV/VAV používají radiální oběžná kola s dozadu zahnutými lopatkami, vyrobená z hliníku nebo polyamidu, dynamicky vyvážená a spárovaná s odpovídajícími EC motory. Řídicí jednotka je umístěna na plášti ventilátoru pod stříškou pro případ venkovní instalace.

### Instalace

Ventilátory MUB CAV/VAV lze instalovat v libovolné poloze v interiéru a spolu se stříškou chránící před povětrnostními vlivy i ve venkovním prostředí. S namontovaným základnovým rámem mohou být ventilátory MUB CAV/VAV instalovány na podlaze. Pro zamezení vibrací do potrubí se doporučuje použít pružné manžety.

### Tepelná ochrana a regulace otáček

Tepelná ochrana je integrovaná v elektronice motoru, nejsou tedy zapotřebí další ochranná relé. Otáčky ventilátoru se řídí pomocí vestavěného regulátoru tlaku. Přepínání provozních režimů Normal/Útlum se provede pomocí externího vypínače a spínaného zdroje 24VDC.

## Technické parametry

## Nominální údaje

Napětí (jmenovité)	400	V
Frekvence	60; 50	Hz
Fáze	3~	
Příkon (W)	990	W
Příkon (kW)	0,99	kW
Proud	1,53	A
Otáčky ventilátoru	1.554	ot/min.
Průtok vzduchu	max 7.430	m³/h
Maximální teplota média	max 60	°C
Max. teplota média při regulaci otáček	60	°C

## Ochrana/Klasifikace

Třída krytí, motor	IP55
Třída izolace	F

## Údaje dle ErP

Splňuje požadavky ErP:	ErP 2018
------------------------	----------

## Rozměry a hmotnosti

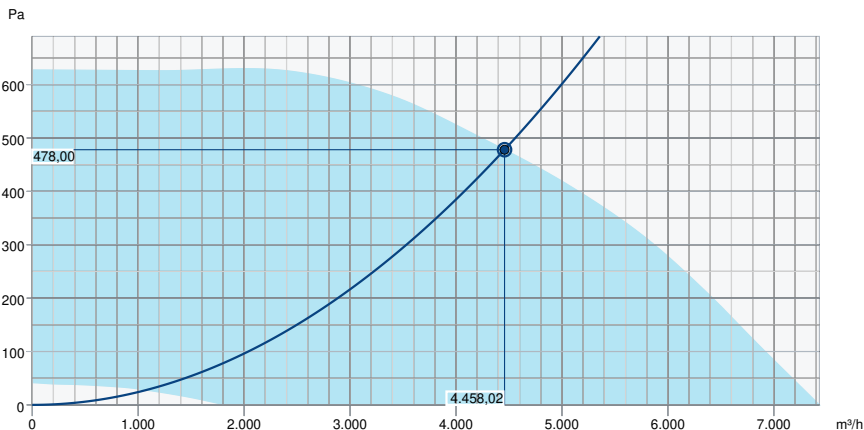
Hmotnost	52	kg
----------	----	----

## Ostatní

Typ motoru	EC
------------	----

## Výkon

### Výkonová křivka



#### Základní data

Požadovaný průtok vzduchu	4.458 m³/h
Požadovaný statický tlak	478 Pa
Průtok vzduchu	4.458 m³/h
Pracovní statický tlak	478 Pa
Hustota vzduchu	1,204 kg/m³
Výkon	993,5 W
Pracovní otáčky - normální úroveň	1.553 ot/min
Proud	1,54 A
SFP	0,802 kW/m³/s
Řídicí napětí	10,0 V
Napájecí napětí	400 V

Hladina akustického výkonu		63	125	250	500	1k	2k	4k	8k	Celkem
Vstup	dB(A)	42	63	64	70	75	74	68	59	79
Výstup	dB(A)	43	64	66	71	76	76	69	60	80
Okolí	dB(A)	21	44	40	40	46	48	36	24	52
Hladina akustického tlaku v 3m (20 m² Sabine)	dB(A)	-	-	-	-	-	-	-	-	45
Hladina akustického tlaku ve 3m volného prostoru	dB(A)	-	-	-	-	-	-	-	-	31

#### Vyhlášení o certifikovaném hodnocení AMCA

- Catalogue Version:

## Ekodesign

Výrobek	
Obchodní název	Systemair
Název výrobku	MUB-CAV/VAV 042 450EC
Ekodesign	
Vyhovuje ErP	2018
Kategorie jednotky	NRVU
Typ pohonu	Integrovaná regulace otáček (VSD)
Typ jednotky	UVU
Typ rekuperace (ZZT)	Žádný
Tepelná účinnost rekuperace (UVU)	Neuplatňuje se
qv nom	1,2383 m <sup>3</sup> /s
P nom	0,994 kW
Ps nom	478 Pa
Účinnost ventilátoru	59,6 %
Vnější netěsnost	5 %
Hlukový výkon (LWA)	52 dB(A)

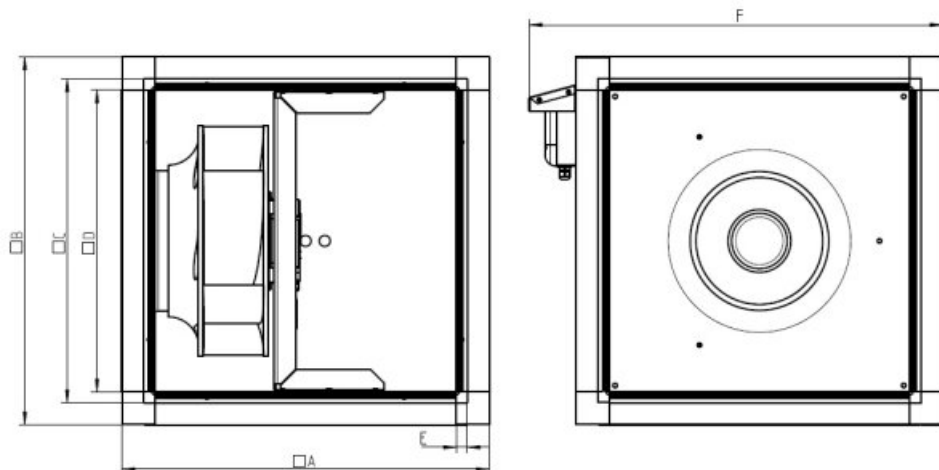
## Hlukové údaje

The Level of Casing-Breakout-Noise depends on the quality of shielding the acoustic inlet and outlet noises.

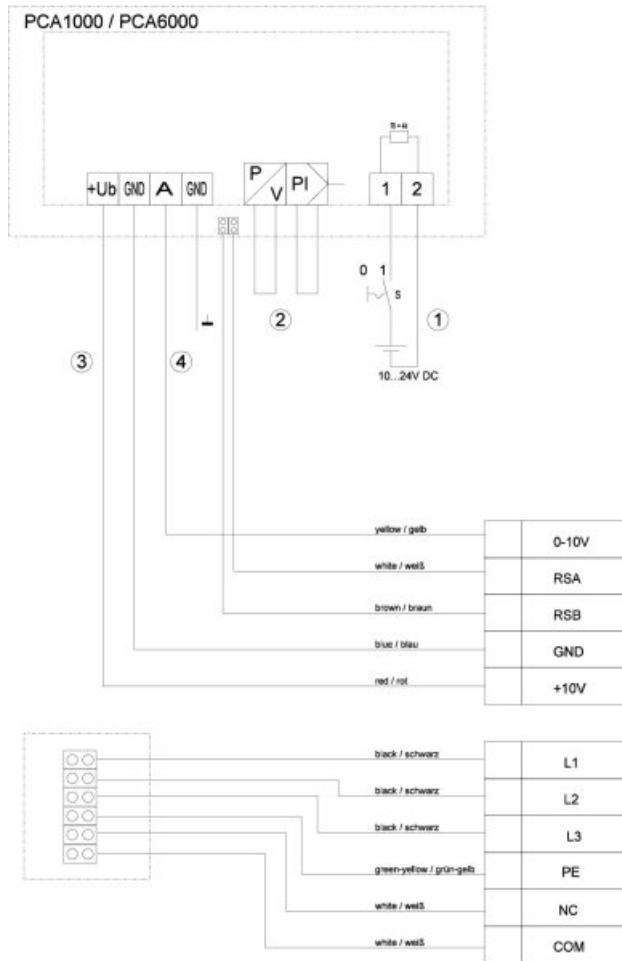
The shown Level of Casing-Breakout-Noise will be reached only in case of 100 % shielding the acoustic inlet and outlet noise and a correspondingly low environment noise.

## Rozměry

MUB-CAV/VAV 042	□A	□B	□C	□D	E	F
400/450/500	690	690	590	548	21	776



## Schéma zapojení



### Function/assignment

-	-
1	Switching setpoint 1 / setpoint 2
2	Pressure connections
3	Voltage supply 10...24V DC
4	Output 0...10V
-	-
0-10V	Analog input (set value); 0-10V; Ri=100kΩ; adjustable curve
RSA	RS485 interface for MODBUS, RSA
RSB	RS485 interface for MODBUS, RSB
GND	Reference ground for control interface, SELV
+10V	Fixed voltage output 10 VDC, +10V +/-3%; max. 10mA; short-circuit-proof; power supply for external devices (e.g.pot)
-	-
L1	Power supply, phase 50/60 Hz
L2	Power supply, phase 50/60 Hz
L3	Power supply, phase 50/60 Hz
PE	Ground connection, PE connection
NC	Status relay, floating status contact; break for failure, contact rating 250 VAC / 2A (AC1) / min. 10mA
COM	Status relay, floating status contact; common connection, contact rating 250 VAC / 2A (AC1) / min. 10mA

## Příslušenství

- EC-Basic-CO2/T (24808)
- EC-Basic-T (24805)
- REV-5POL/05 EC (35757)
- UGS 042/500 (4357)
- WSG 042 (31485)
- IR-24-P (6995)
- WEG 042 (308949)
- CCM inlet MUB042-500 (311781)
- CCM outlet MUB042-500 (311683)
- CCMI outlet 042-500, 30mm (239094)
- GRU-MUB042 (276661)
- KKC-DX-L 042 (277261)
- KKC-W-L 042 (277269)
- KKF 042-30 (93311)
- KKS 042 (276851)
- RK MUB-548x548-S (43680)
- SDM MUB 042 30mm (273934)
- EC-Basic-H (24807)
- EC-Basic-U (24806)
- SD-MUB (37324)
- WSD-MUB042 (31481)
- CO2RT-DR (6993)
- RT 0-30 (5151)
- CCM inlet MUB042-400 (311780)
- CCM outlet MUB042-400 (311682)
- CCMI outlet 042-400, 30mm (239093)
- DS 042/548-548 (307683)
- HR-S (286251)
- KKC-DX-R 042 (277265)
- KKC-W-R 042 (277273)
- KKH-HW 042 (93339)
- LDK 042 (308856)
- RKT MUB-548x548-S (43684)

## Dokumenty

- L-BAL-E263-GB.PDF
- Návod na montáž, obsluhu a údržbu MUB CZ ver001
- QUICK GUIDE\_MUB CAVVAV CHANGE\_[002]\_314498\_EN-DE.PDF
- MUB\_EC\_AMCA\_CERTIFICATE.PDF
- Prohlášení o shodě MUB 2021.pdf
- COMMISSIONING REPORT\_FANS\_160628\_EN\_001.PDF