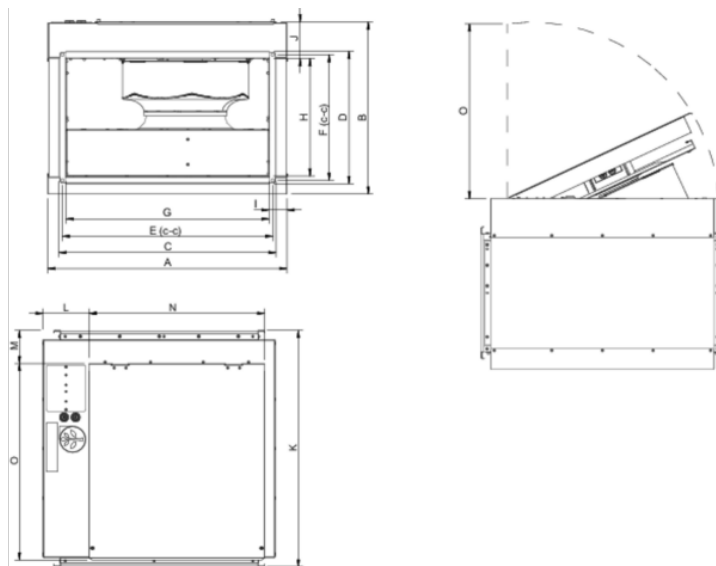




Technické parametry

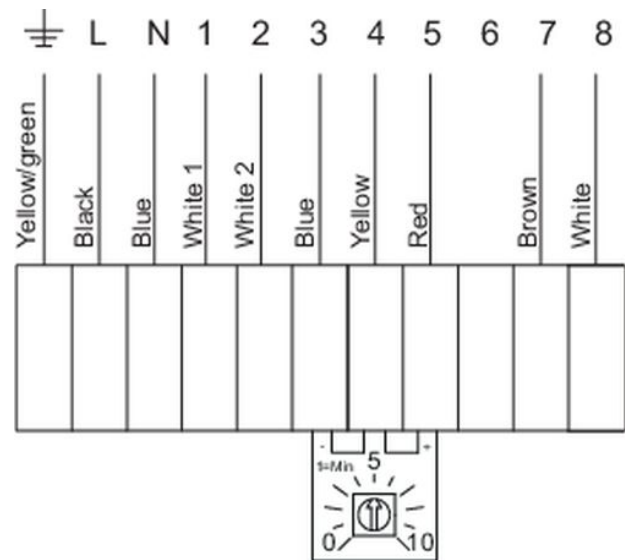
Nominální údaje	
Napětí (jmenovité)	230 V
Frekvence	50 Hz
Fáze	1~
Příkon (W)	524 W
Proud	2,29 A
Otáčky ventilátoru	1.941 ot/min.
Průtok vzduchu	max 4.388 m ³ /h
Maximální teplota média	max 60 °C
Max. teplota média při regulaci otáček	60 °C
Hlukové údaje	
Hladina akustického tlaku ve 3 m (20m ² Sabin)	52 dB(A)
Ochrana/Klasifikace	
Třída krytí, motor	IP55
Třída izolace	F
Údaje dle ErP	
Splňuje požadavky ErP:	ErP 2018
Rozměry a hmotnosti	
Rozměr potrubí, sání (výška x šířka)	350 x 600 mm
Rozměr potrubí, výtlak (výška x šířka)	350 x 600 mm
Hmotnost	54,2 kg
Ostatní	
Typ připojovacího potrubí	Čtyřhranný
Typ motoru	EC

Rozměry



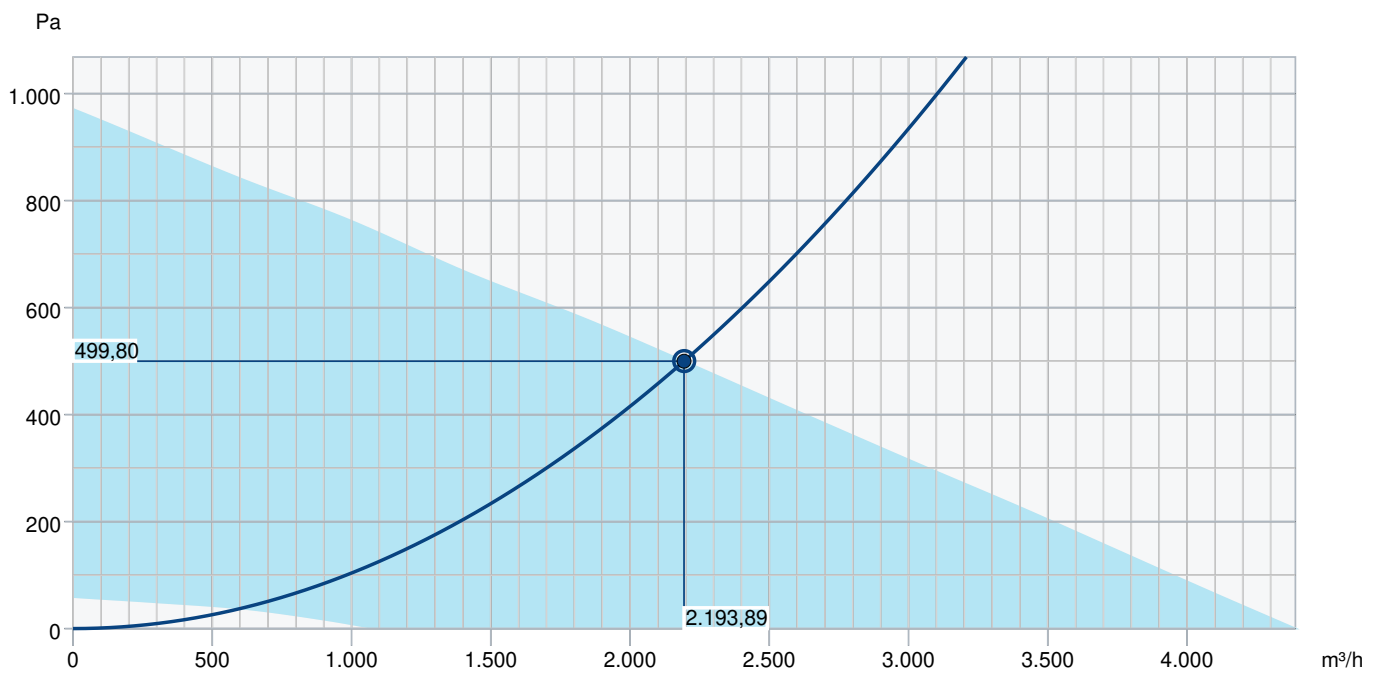
	A	B	C	D	E	F	G	H	I	J	K	L	M	N	O
RSI 60-35	7	5	6	3	6	3	5	3		1	7	1	1	5	5
EC	0	0	4	9	2	7	9	4	5	0	1	4	0	3	9
	5	8	1	1	0	0	8	8		8	7	0	0	2	7

Schéma zapojení



Svorka	Barva kabelu	Popis
1	Bílá 1	Alarm NC
2	Bílá 2	Alarm COM
3	Modrá	GND
4	Žlutá	Řídicí vstup 0-10VDC
5	Červená	Výstup 10VDC max 10 mA
6		
7	Hnědá	Rozhraní pro Modbus, RSB
8	Bílá	Rozhraní pro Modbus, RSA

Výkonová křivka



Základní data										
Požadovaný průtok vzduchu										2.195 m³/h
Požadovaný statický tlak										500 Pa
Průtok vzduchu										2.194 m³/h
Pracovní statický tlak										500 Pa
Hustota vzduchu										1,204 kg/m³
Výkon										517,6 W
Pracovní otáčky - normální úroveň										1.848 ot/min
Proud										2,30 A
SFP										0,849 kW/m³/s
Řídicí napětí										10,0 V
Napájecí napětí										230 V
Hladina akustického výkonu		63	125	250	500	1k	2k	4k	8k	Celkem
Vstup	dB(A)	51	64	64	62	56	56	53	51	69
Výstup	dB(A)	57	69	74	74	74	68	61	57	80
Okolí	dB(A)	28	49	56	49	47	48	47	46	59
Hladina akustického tlaku v 3m (20 m² Sabine)	dB(A)	-	-	-	-	-	-	-	-	52
Hladina akustického tlaku ve 3m volného prostoru	dB(A)	-	-	-	-	-	-	-	-	38
Příslušenství										

Příslušenství

EC-Basic-CO2/T (24808)

EC-Basic-T (24805)

EC-Vent ovladač (3018)

MTP 10 (32731)

MTV 1/010 (30650)

S-5EC/FRQ (76738)

DTV 500A (96807)

RT 0-30 (5151)

DXRE 60-35-3-2,5 (7956)

LDR 60-35 (5073)

RB 60-35/27-2 (9643)

RBM 60-35 27KW 400V/3 (5454)

VBR 60-35-4 (5475)

RK SYS-600x350-S (43656)

EC-Basic-H (24807)

EC-Basic-U (24806)

EC-Vent rozvaděč (3115)

MTP 20, on/off (310220)

REV 5POL/05 (33979)

CO2RT-DR (6993)

IR-24-P (6995)

DS 60-35 (1549)

FFK/S 60-35 (307537)

PGK 60-35-3-2,0 (6612)

RB 60-35/45-3 (9644)

VBR 60-35-2 (5467)

HR-S (286251)

RKT SYS-600x350-S (43633)

Dokumenty

INSTALLATION_OPERATION_AND_MAINTENANCE_INSTRUCTION_KE_KT_RS_RSI_CZ_002.PDF

MODBUS LITE V5.01 parameter specification.pdf

Návod_RS_2011.pdf

Návod_RS_RSI_EC_CZ

COMMISSIONING_RECORD_FANS_EN.PDF

Prohlášení o shodě_EC_ventilátory_SE_2021.pdf