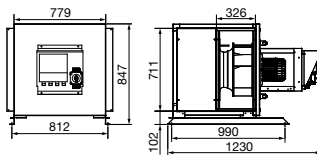
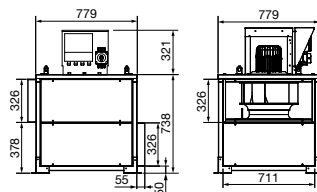




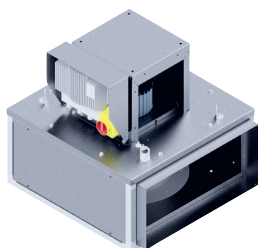
ILHB Ecowatt CC



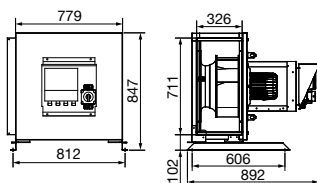
montáž s motorem v horizontální poloze



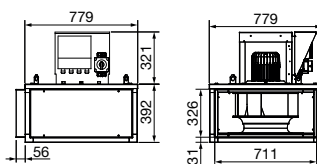
montáž s motorem ve vertikální poloze



ILHB Ecowatt MV



montáž s motorem v horizontální poloze



montáž s motorem ve vertikální poloze

Technické parametry

■ Skříň

Rám ventilátoru je hliníkových profilů, panely z ocelového, galvanicky pozinkovaného plechu.

■ Oběžné kolo

ventilátoru je radiální s dozadu zahnutými lopatkami, vyrobeno je z galvanicky pozinkovaného ocelového plechu. Je staticky a dynamicky vyváženo.

■ Motor

Stejnoseměrný speciální EC motor s vnějším rotorem pro napájení 230 V / 50 Hz. Motory jsou sériově vybaveny termopojistkou. Izolace motoru je třídy F, pracovní teplota motoru -10 až +40 °C. Ložiska mají tukovou náplň na dobu životnosti. Krytí IP55.

■ Svorkovnice

s revizním vypínačem je umístěna na skříni ventilátoru. Krytí je IP55.

■ Montáž

v libovolné poloze ventilátoru, s ohledem na revizní činnost přednostně s osou motoru svisle nebo vodorovně. Při použití krytu motoru je ventilátor vhodný i pro venkovní montáž.

■ Regulace otáček

se provádí pomocí potenciometru umístěného ve svorkovnici nebo externím ovládním

REB Ecowatt. Dále analogovým vstupem 0–10 V od čidla teploty, vlhkosti nebo CO₂. Ventilátory lze řídit přes komunikační protokol ModBUS RTU, port RS485.

■ Směr otáčení

je dán na skříni nalepenou šipkou.

■ Varianty

- MV standardní provedení
- CC integrované sací plenum
- ILHB/T Ecowatt VAV
- ILHB/T Ecowatt VAV s displejem
- ILHB/T Ecowatt COP
- ILHB/T Ecowatt COP s displejem
- ILHB/T Ecowatt CAV s displejem

■ Příslušenství VZT

- ILSH 450 MV, CC montážní rám (K. 7.1)
- ILTI 450 MV, CC stříška ventilátoru (K. 7.1)
- ILBR 450 volná příruba (K. 7.1)
- ILBC 450 hrdlo (K. 7.1)
- ILRC 450 přechod (K. 7.1)
- ILAR 450 pružná spojka (K. 7.1)
- ACOPEL F400 450 N pružná spojka na kruhové potrubí (K. 7.1)
- ILVV, ILVH 450 výfukový kus (K. 7.1)
- ILPL 450 připojovací box (K. 7.1)
- IAA-ILHT 450 tlumič hluku (K. 7.1)
- IFLK-ILHT 450 filtrační kazeta (K. 7.1)
- KSE-PAVZ-60 SH 75 silentbloky, 4 ks

■ Příslušenství EL

- REB Ecowatt regulátor otáček (K. 8.1)
- CVF Ecowatt regulátor otáček (K. 8.2)
- CONTROL Ecowatt Basic regulátor otáček pro ventilátory Ecowatt (K. 8.2)
- AIRSENS čidla kvality vzduchu (K. 8.2)
- TDP tlakové spínače (K. 8.2)
- RTR prostorový termostat (K. 8.2)
- HYG, HIG hygrostaty (K. 8.2)

■ Pokyny

Ventilátory jsou vhodné pro odsávání kouře a horkého vzduchu v případě požáru, odvod znečištěného vzduchu z komerčních a průmyslových prostor a profesionálních kuchyní. Teplota vzdušiny do 120 °C.



VAV-CAV-COP
typy regulace



ErP conform



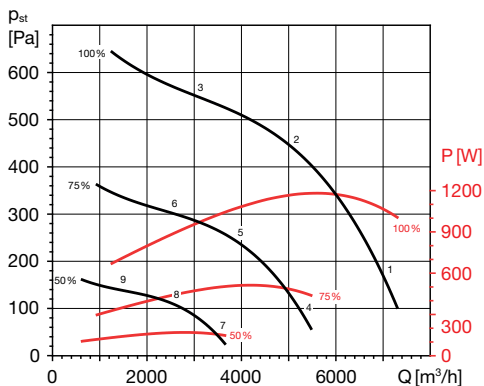
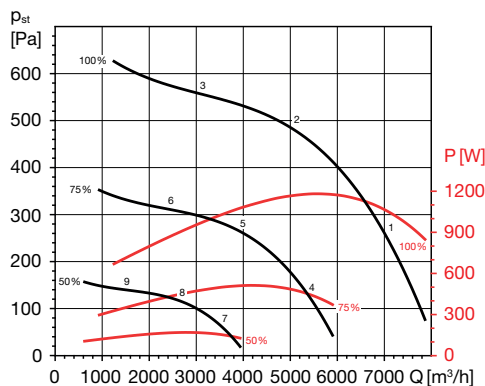
schválení EN 12101-3
cert. 1812-CPR-0040



trvalý provoz

Typ	otáčky [min ⁻¹]	příkon [kW]	napětí [V]	proud [A]	průtok (0 Pa) [m ³ /h]	max. teplota [°C]	akust. tlak* [dB(A)]	hmotnost [kg]
ILHB-450 CC Ecowatt	1500	1,24	230	5,4	7300	120	66/59/72	98
ILHB-450 MV Ecowatt	1500	1,24	230	5,4	7870	120	66/55/67	72

* sání / do okolí / výtlač

Charakteristiky
ILHB-450 CC Ecowatt

ILHB-450 MV Ecowatt

Výkonové charakteristiky

- Q: průtok v m³/h
- p_{st}: statický tlak v Pa
- P: příkon ve W
- charakteristiky měřeny v souladu se standardy ISO 5801 a AMCA 210-99
- akustický výkon v dB(A)

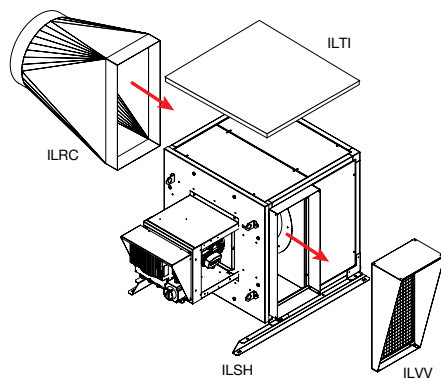
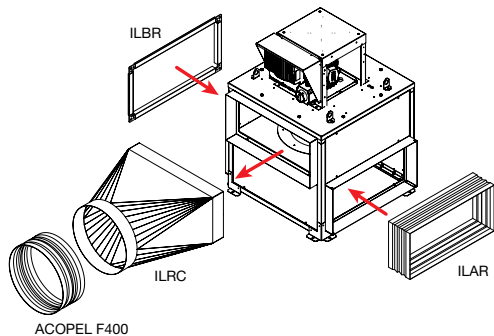
Hlukové parametry

- akustický výkon v oktávních pásmech na sání, výtlaku a do okolí
- udávané hodnoty platí pro prac. body na charakteristikách
- měřeno v souladu s ISO 13347-3 2004

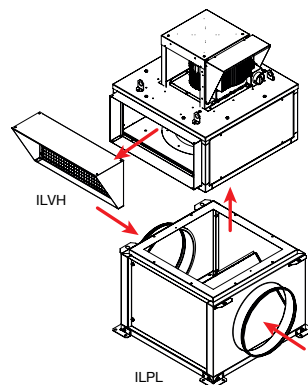
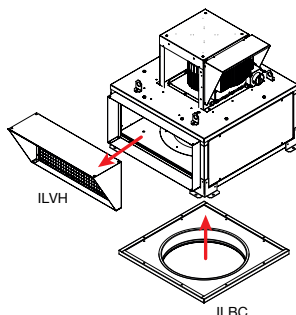
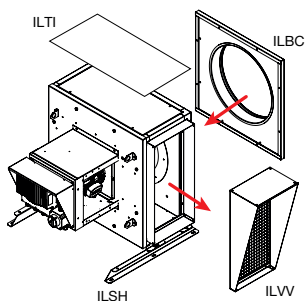
prac. bod	63	125	250	500	1000	2000	4000	8000	L _{wAtot}	
100%, sání	1	60	76	75	76	76	72	65	83	
	2	56	70	73	73	74	74	69	64	80
	3	60	70	70	72	71	71	67	63	78
100%, výtlak	1	62	78	85	85	87	82	78	71	91
	2	57	74	80	80	82	78	72	66	87
	3	60	72	78	78	80	74	67	61	84
100%, do okolí	1	55	69	71	68	69	68	64	57	76
	2	50	63	69	65	67	65	60	55	73
	3	54	63	66	64	64	62	59	54	71
75%, sání	4	54	69	69	70	70	66	59	77	
	5	49	64	67	67	67	68	63	58	74
	6	53	63	64	65	64	64	61	56	72
75%, výtlak	4	56	72	79	78	80	76	71	64	85
	5	51	68	74	74	76	71	66	60	80
	6	54	66	72	72	73	68	61	55	78
75%, do okolí	4	49	62	65	62	63	62	57	51	70
	5	44	57	63	59	60	59	54	49	67
	6	48	57	60	58	57	56	53	48	65
50%, sání	7	45	60	60	61	61	61	57	50	68
	8	40	55	58	58	58	59	54	49	65
	9	44	55	55	57	56	55	52	47	63
50%, výtlak	7	47	63	70	69	71	67	63	56	76
	8	42	59	65	65	67	62	57	51	72
	9	45	57	63	63	65	59	52	46	69
50%, do okolí	7	40	54	56	53	54	53	48	42	61
	8	35	48	54	50	51	50	45	40	58
	9	39	48	51	49	48	47	44	39	56

prac. bod	63	125	250	500	1000	2000	4000	8000	L _{wAtot}	
100%, sání	1	53	77	74	70	76	75	72	67	82
	2	51	75	71	69	74	73	70	65	80
	3	62	75	73	70	73	70	66	61	80
100%, výtlak	1	53	76	78	76	78	77	74	69	85
	2	50	73	74	74	76	75	71	66	82
	3	58	73	76	75	76	72	67	61	82
100%, do okolí	1	50	68	62	59	64	64	62	53	72
	2	49	65	59	58	62	62	60	51	70
	3	59	66	61	59	62	59	56	47	70
75%, sání	4	46	71	68	64	69	69	66	61	76
	5	45	68	65	63	68	67	63	59	74
	6	55	69	66	64	67	64	59	55	74
75%, výtlak	4	47	69	71	70	72	71	67	63	78
	5	44	67	68	67	70	69	64	59	76
	6	51	67	70	68	70	66	60	55	76
75%, do okolí	4	44	62	56	53	58	58	56	47	66
	5	42	59	53	51	56	56	53	45	64
	6	53	60	55	53	55	53	50	41	63
50%, sání	7	37	62	59	55	60	60	57	52	67
	8	36	59	56	54	59	58	54	50	65
	9	46	60	57	55	58	55	51	46	65
50%, výtlak	7	38	60	62	61	63	62	59	54	69
	8	35	58	59	58	61	60	55	50	67
	9	42	58	61	59	61	57	51	46	67
50%, do okolí	7	35	53	47	44	49	49	47	38	57
	8	33	50	44	43	47	47	44	36	55
	9	44	51	46	44	46	44	41	32	55

Doplňující vyobrazení



příslušenství - provedení CC

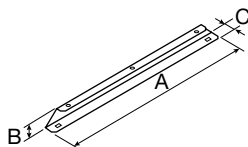
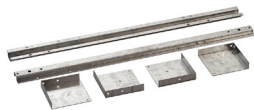


příslušenství - provedení MV

Příslušenství EL

**REB Ecowatt**
regulátor otáček**TDP D**
diferenční tlakový
snímač**AIRSENS**
Inteligentní samostatná
prostorová čidla CO₂, RH
a VOC**CONTROL Ecowatt
Basic**
regulátor otáček pro
ventilátory Ecowatt**RTR**
prostorové termostaty**HIG, HYG**
hygrostaty

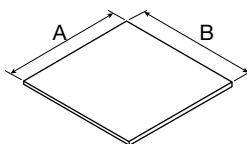
Příslušenství VZT



- **ILSH MV, CC**
- montážní konzola
- pro motor v horizontální poloze

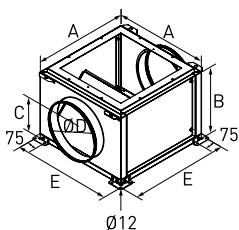
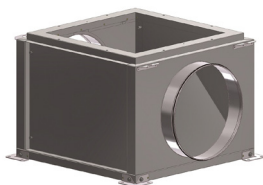
14

Typ	MV			CC		
	A [mm]	B [mm]	C [mm]	A [mm]	B [mm]	C [mm]
ILSH 355	668	50	35	848	50	35
ILSH 400	668	50	35	823	50	35
ILSH 450	668	50	35	1048	50	35
ILSH 500	762	50	35	1097	50	35
ILSH 630	855	50	35	1242	50	35
ILSH 710	977	50	35	1401	50	35



- **ILTI MV, CC**
- střeška pro venkovní použití
- pro motor v horizontální poloze

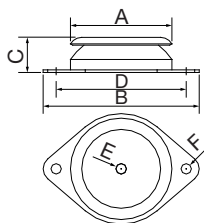
Typ	MV		CC	
	A [mm]	B [mm]	A [mm]	B [mm]
ILTI 355	658	391	658	636
ILTI 400	731	425	731	721
ILTI 450	812	453	812	790
ILTI 500	890	485	890	828
ILTI 630	1098	550	1098	953
ILTI 710	1226	610	1226	1112



- **ILPL**
- plenum box se 2 hrdly
- na sání
- pro provedení MV

Typ	A [mm]	B [mm]	C [mm]	D [mm]	E [mm]	hmot. [kg]
ILPL 355	622	448	238	355	662	21
ILPL 400	694	498	260	400	734	25
ILPL 450	774	555	289	450	814	30
ILPL 500	852	675	349	560	892	37
ILPL 630	1060	805	441	630	1100	81
ILPL 710	1188	885	481	710	1228	99

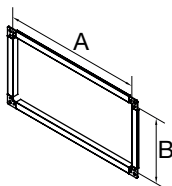
ILHB, ILHT Ecowatt – příslušenství


■ **KSE-PAVZ**

- silentbloky
- 4 ks

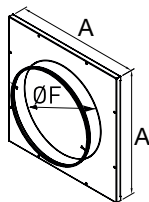
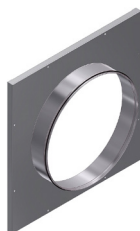
14

Typ	velikost ILHB / ILHT Ecowatt	A [mm]	B [mm]	C [mm]	D [mm]	Ø E [mm]	Ø F [mm]
KSE-PAVZ-60 SH 75	355-450	60	90	24	76	M6	6,2
KSE-PAVZ-80 SH 60	500, 630	80	120	27	100	M8	8,2
KSE-PAVZ-150 SH 60	710	150	214	39	182	M14	12,2


■ **ILBR**

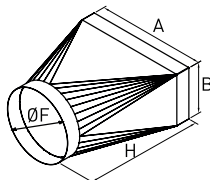
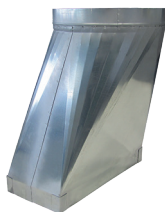
- příruba

Typ	A [mm]	B [mm]
ILBR 355	559	263
ILBR 400	631	297
ILBR 450	711	326
ILBR 500	768	338
ILBR 630	977	403
ILBR 710	1104	462


■ **ILBC**

- kruhové hrdlo na sání
- pro provedení MV

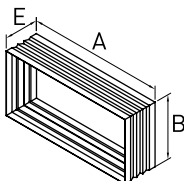
Typ	A [mm]	F [mm]
ILBC 355	559	400
ILBC 400	631	450
ILBC 450	711	500
ILBC 500	768	560
ILBC 630	977	710
ILBC 710	1104	800


■ **ILRC**

- přechod na kruhové potrubí
- na výtlak

Typ	A [mm]	B [mm]	F [mm]	H [mm]
ILRC 355	559	266	400	670
ILRC 400	631	300	450	670
ILRC 450	711	329	500	670
ILRC 500	768	341	560	670
ILRC 630	977	406	710	670
ILRC 710	1104	465	800	670

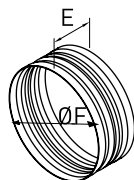
ILHB, ILHT Ecowatt – příslušenství



ILAR

- pružná manžeta

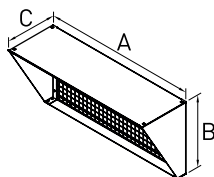
Typ	A [mm]	B [mm]	E [mm]
ILAR 355	559	266	160
ILAR 400	631	300	160
ILAR 450	711	329	160
ILAR 500	768	341	160
ILAR 630	977	406	160
ILAR 710	1104	465	160



ACOPEL F400 N

- pružná manžeta kruhová

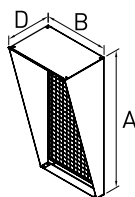
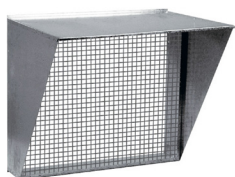
Typ	E [mm]	F [mm]
ACOPEL 355 N	160	400
ACOPEL 400 N	160	450
ACOPEL 450 N	160	500
ACOPEL 500 N	160	560
ACOPEL 630 N	160	710
ACOPEL 710 N	160	800



ILVH

- ochranná mřížka výtaku

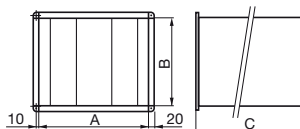
Typ	A [mm]	B [mm]	C [mm]
ILVH 355	559	263	197
ILVH 400	631	297	216
ILVH 450	711	326	233
ILVH 500	768	338	240
ILVH 630	977	403	278
ILVH 710	1104	462	311



ILVV

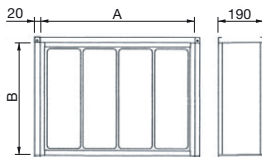
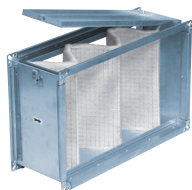
- ochranná mřížka výtaku

Typ	A [mm]	B [mm]	D [mm]
ILVV 355	559	263	194
ILVV 400	631	297	213
ILVV 450	711	326	234
ILVV 500	768	338	249
ILVV 630	977	403	305
ILVV 710	1104	462	340

**IAA-ILHT**

- jednoduché připojení ke čtyřhrannému potrubí
- v případě vyšších požadavků na snížení hladiny hluku doporučujeme spojit dva nebo více tlumičů do série
- hodnoty tlakových ztrát a vložného útlumu na vyžádání

Typ	rozměr potrubí [mm]	A [mm]	B [mm]	C [mm]
IAA-ILHT 355	559x263	559	263	1000
IAA-ILHT 400	631x297	631	297	1000
IAA-ILHT 450	711x326	711	326	1000
IAA-ILHT 500	768x338	768	338	1000
IAA-ILHT 630	977x403	977	403	1000
IAA-ILHT 710	1104x462	1104	462	1000

**IFLK-ILHT**

- filtrační kazeta pro čtyřhranné potrubí je standardně vybavena deskovým filtrem G4, filtr je součástí kazety
- kazeta je vyrobena z galvanizované oceli
- filtr se vyjímá dvířky, nutno pamatovat na volný prostor pro otevření dvířek a výměnu filtru
- na skříni mohou být osazeny odběry pro diferenciální tlakový senzor, kterým lze indikovat zanesení filtru
- IFRK – náhradní filtrační vložka

Typ	rozměr potrubí [mm]	A [mm]	B [mm]
IFLK-ILHT 355	559x263	559	263
IFLK-ILHT 400	631x297	631	297
IFLK-ILHT 450	711x326	711	326
IFLK-ILHT 500	768x338	768	338
IFLK-ILHT 630	977x403	977	403
IFLK-ILHT 710	1104x462	1104	462