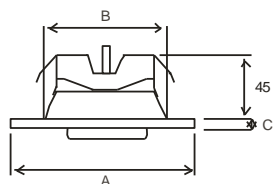
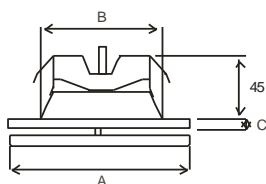


AEE ss: RETURN valve stainless steel, bouche d'extraction en acier inoxydable, Abluftventil Edelstahl, afvoerventiel inox

TEE ss: SUPPLY valve stainless steel, bouche de soufflage en acier inoxydable, Zuluftventil Edelstahl, toevoerventiel inox



AEE ss		A	B	C
		Ø	Ø	
AEE125SS	INOX	160	125	15

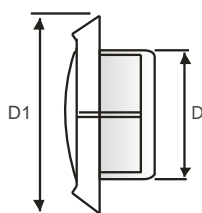


TEE ss		A	B	C
		Ø	Ø	
TEE125SS	INOX	160	125	15

SUB : Cone ceiling diffuser with adjustable disc, pulsion and extraction / stainless steel , Ventouse avec disque réglable, pulsion et extraction, acier inoxydable, Lüftungventil Edelstahl, einstellbare Disc, Abluft und Zuluft, Ventilatieventiel met instelbare disc, pulsie en extractie, inox



Patent N°: 055410



SUB		D	D1	
		Ø	Ø	
SUB100	INOX 304	97	140	118
SUB125	INOX 304	120	172	141
SUB150	INOX 304	145	218	162
SUB160	INOX 304	155	218	172



BUS		
BUS080	BUS125	BUS200
BUS100	BUS160	

Galvanised installation frame for valves, manchette tôle galvanisée pour bouches, MontaggestützenVerzinkt Stahlblech für Ventilen, gegalvaniseerde montagering voor ventielen